

Inspiron11

3000 Series

Εγχειρίδιο κατόχου

Μοντέλο υπολογιστή: Inspiron 3148
Μοντέλο σύμφωνα με τους κανονισμούς: P20T
Τύπος σύμφωνα με τους κανονισμούς: P20T002



Σημειώσεις, ειδοποιήσεις και προσοχές



ΣΗΜΕΙΩΣΗ: Η ΣΗΜΕΙΩΣΗ υποδεικνύει σημαντικές πληροφορίες που σας βοηθούν να χρησιμοποιείτε καλύτερα τον υπολογιστή σας.



ΠΡΟΣΟΧΗ: Η ΠΡΟΣΟΧΗ υποδηλώνει είτε πιθανή βλάβη στο υλισμικό είτε απώλεια δεδομένων και υποδεικνύει τον τρόπο με τον οποίο μπορείτε να αποφύγετε το πρόβλημα.



ΠΡΟΕΙΔΟΠΟΙΗΣΗ: Η ΠΡΟΕΙΔΟΠΟΙΗΣΗ υποδεικνύει ότι υπάρχει το ενδεχόμενο να προκληθεί υλική ζημιά, τραυματισμός ή θάνατος.

Copyright © 2014 Dell Inc. Με επιφύλαξη παντός δικαιώματος. Το προϊόν αυτό προστατεύεται από τη διεθνή και αμερικανική νομοθεσία περί πνευματικών δικαιωμάτων και πνευματικής ιδιοκτησίας. Η Dell™ και το λογότυπο Dell είναι εμπορικά σήματα της Dell Inc. στις Ηνωμένες Πολιτείες ή/και σε άλλες δικαιοδοσίες. Όλα τα άλλα σήματα και ονόματα που αναφέρονται στο παρόν μπορεί να είναι εμπορικά σήματα των αντίστοιχων εταιρειών.

2014 - 07

Rev. A00

Πίνακας περιεχομένων

Πριν από την εκτέλεση εργασιών στο εσωτερικό του υπολογιστή σας.....	9
Προτού ξεκινήσετε	9
Οδηγίες για θέματα ασφάλειας.....	10
Συνιστώμενα εργαλεία.....	11
 Μετά την εκτέλεση εργασιών στο εσωτερικό του υπολογιστή σας.....	 12
Αφαίρεση του καλύμματος της βάσης.....	13
Διαδικασία.....	13
Επανατοποθέτηση του καλύμματος της βάσης.....	15
Διαδικασία.....	15
Αφαίρεση της μπαταρίας.....	16
Προαπαιτούμενες ενέργειες.....	16
Διαδικασία.....	16
Επανατοποθέτηση της μπαταρίας.....	18
Διαδικασία.....	18
Μετάπειτα απαιτούμενες ενέργειες.....	18
Αφαίρεση της μονάδας μνήμης.....	19
Προαπαιτούμενες ενέργειες.....	19
Διαδικασία.....	19
Επανατοποθέτηση της μονάδας μνήμης.....	21
Διαδικασία.....	21
Μετάπειτα απαιτούμενες ενέργειες.....	22

Αφαίρεση του σκληρού δίσκου.....	23
Προαπαιτούμενες ενέργειες.....	23
Διαδικασία.....	24
Επανατοποθέτηση του σκληρού δίσκου.....	26
Διαδικασία.....	26
Μετέπειτα απαιτούμενες ενέργειες.....	26
Αφαίρεση της μπαταρίας σε σχήμα νομίσματος.....	27
Προαπαιτούμενες ενέργειες.....	27
Διαδικασία.....	27
Επανατοποθέτηση της μπαταρίας σε σχήμα νομίσματος.....	29
Διαδικασία.....	29
Μετέπειτα απαιτούμενες ενέργειες.....	29
Αφαίρεση της κάρτας ασύρματης επικοινωνίας.....	30
Προαπαιτούμενες ενέργειες.....	30
Διαδικασία.....	30
Επανατοποθέτηση της κάρτας ασύρματης επικοινωνίας.....	32
Διαδικασία.....	32
Μετέπειτα απαιτούμενες ενέργειες.....	33
Αφαίρεση της πλακέτας του κουμπιού τροφοδοσίας και των κουμπιών ρύθμισης της ακουστικής έντασης.....	34
Προαπαιτούμενες ενέργειες.....	34
Διαδικασία.....	34
Επανατοποθέτηση της πλακέτας του κουμπιού τροφοδοσίας και των κουμπιών ρύθμισης της ακουστικής έντασης.....	36
Διαδικασία.....	36
Μετέπειτα απαιτούμενες ενέργειες.....	36

Αφαίρεση των ηχείων.....	37
Προσπαιτούμενες ενέργειες.....	37
Διαδικασία.....	37
Επανατοποθέτηση των ηχείων.....	40
Διαδικασία.....	40
Μετάπειτα απαιτούμενες ενέργειες.....	40
Αφαίρεση της επιφάνειας αφής.....	42
Προσπαιτούμενες ενέργειες.....	42
Διαδικασία.....	42
Επανατοποθέτηση της επιφάνειας αφής.....	45
Διαδικασία.....	45
Μετάπειτα απαιτούμενες ενέργειες.....	45
Αφαίρεση της διάταξης του ανεμιστήρα και της ψύκτρας του επεξεργαστή.....	46
Προσπαιτούμενες ενέργειες.....	46
Διαδικασία.....	46
Επανατοποθέτηση της διάταξης του ανεμιστήρα και της ψύκτρας του επεξεργαστή.....	48
Διαδικασία.....	48
Μετάπειτα απαιτούμενες ενέργειες.....	48
Αφαίρεση της θύρας του προσαρμογέα ισχύος.....	49
Προσπαιτούμενες ενέργειες.....	49
Διαδικασία.....	49
Επανατοποθέτηση της θύρας του προσαρμογέα ισχύος.....	51
Διαδικασία.....	51
Μετάπειτα απαιτούμενες ενέργειες.....	51

Αφαίρεση της πλακέτας I/O.....	52
Προσπαιτούμενες ενέργειες.....	52
Διαδικασία.....	52
Επανατοποθέτηση της πλακέτας I/O.....	54
Διαδικασία.....	54
Μετάπειτα απαιτούμενες ενέργειες.....	54
Αφαίρεση της πλακέτας συστήματος.....	55
Προσπαιτούμενες ενέργειες.....	55
Διαδικασία.....	55
Επανατοποθέτηση της πλακέτας συστήματος.....	59
Διαδικασία.....	59
Μετάπειτα απαιτούμενες ενέργειες.....	60
Καταχώριση της ετικέτας εξυπηρέτησης στο BIOS.....	60
Αφαίρεση της διάταξης της οθόνης.....	61
Προσπαιτούμενες ενέργειες.....	61
Διαδικασία.....	61
Επανατοποθέτηση της διάταξης της οθόνης.....	64
Διαδικασία.....	64
Μετάπειτα απαιτούμενες ενέργειες.....	65
Αφαίρεση της διάταξης του στηρίγματος παλάμης και του πληκτρολογίου.....	66
Προσπαιτούμενες ενέργειες.....	66
Διαδικασία.....	66
Επανατοποθέτηση της διάταξης του στηρίγματος παλάμης και του πληκτρολογίου.....	68
Διαδικασία.....	68
Μετάπειτα απαιτούμενες ενέργειες.....	68

Αφαίρεση του καλύμματος της πίσω πλευράς της οθόνης και της διάταξης της κεραίας.....	69
Προαπαιτούμενες ενέργειες.....	69
Διαδικασία.....	69

Επανατοποθέτηση του καλύμματος της πίσω πλευράς της οθόνης και της διάταξης της κεραίας.....	71
Διαδικασία.....	71
Μετάπειτα απαιτούμενες ενέργειες.....	71

Αφαίρεση των μεντεσέδων της οθόνης.....	72
Προαπαιτούμενες ενέργειες.....	72
Διαδικασία.....	72

Επανατοποθέτηση των μεντεσέδων της οθόνης.....	74
Διαδικασία.....	74
Μετάπειτα απαιτούμενες ενέργειες.....	74

Αφαίρεση της κάμερας.....	75
Προαπαιτούμενες ενέργειες.....	75
Διαδικασία.....	75

Επανατοποθέτηση της κάμερας.....	77
Διαδικασία.....	77
Μετάπειτα απαιτούμενες ενέργειες.....	77

Αφαίρεση της πλακέτας του κουμπιού των Windows.....	78
Προαπαιτούμενες ενέργειες.....	78
Διαδικασία.....	78

Επανατοποθέτηση της πλακέτας του κουμπιού των Windows.....	80
Διαδικασία.....	80
Μετάπειτα απαιτούμενες ενέργειες.....	80

Αφαίρεση του καλωδίου της οθόνης.....	81
Προσπαιτούμενες ενέργειες.....	81
Διαδικασία.....	81
Επανατοποθέτηση του καλωδίου της οθόνης.....	84
Διαδικασία.....	84
Μετέπειτα απαιτούμενες ενέργειες.....	84
Αναβάθμιση του BIOS.....	85
Λήψη βοήθειας και επικοινωνία με την Dell.....	86
Πόροι αυτοβοήθειας.....	86
Επικοινωνία με την Dell.....	87

Πριν από την εκτέλεση εργασιών στο εσωτερικό του υπολογιστή σας




ΠΡΟΣΟΧΗ: Για να μην πάθουν ζημιά τα εξαρτήματα και οι κάρτες, φροντίστε να τα κρατάτε από τα άκρα τους και μην αγγίζετε τις ακίδες και τις επαφές τους.



ΣΗΜΕΙΩΣΗ: Οι εικόνες που θα βρείτε στο έγγραφο μπορεί να διαφέρουν από τον υπολογιστή σας, πράγμα που εξαρτάται από τη συνδεσμολογία που παραγγείλατε.

Προτού ξεκινήσετε







- 1 Αποθηκεύστε και κλείστε όλα τα ανοιχτά αρχεία και τερματίστε όλες τις ανοιχτές εφαρμογές.
- 2 Τερματίστε τη λειτουργία του υπολογιστή σας.
 - Windows 8.1: Στην οθόνη **Start (Εναρξη)** κάντε κλικ ή πατήστε στις επιλογές του εικονιδίου τροφοδοσίας  → **Shut down (Τερματισμός λειτουργίας)**.
 - Windows 7: Κάντε κλικ ή πατήστε στις επιλογές **Start (Εναρξη)** → **Shut down (Τερματισμός λειτουργίας)**.
- 3 Αποσυνδέστε τον υπολογιστή σας και όλες τις προσαρτημένες συσκευές από τις ηλεκτρικές τους πρίζες.
- 4 Αποσυνδέστε από τον υπολογιστή σας όλα τα καλώδια όπως καλώδια τηλεφώνου, δικτύου και ούτω καθεξής.
- 5 Αποσυνδέστε από τον υπολογιστή σας όλες τις συσκευές και όλα τα περιφερειακά που έχετε προσαρτήσει όπως πληκτρολόγιο, ποντίκι, οθόνη και ούτω καθεξής.
- 6 Αφαιρέστε από τον υπολογιστή σας κάθε κάρτα πολυμέσων και οπτικό δίσκο, αν υπάρχουν.



ΣΗΜΕΙΩΣΗ: Αν χρησιμοποιείτε διαφορετικό λειτουργικό σύστημα, ανατρέξτε στην τεκμηρίωσή του για οδηγίες σχετικά με τον τερματισμό της λειτουργίας του.

Οδηγίες για θέματα ασφάλειας

Για να προστατέψετε τον υπολογιστή σας από ενδεχόμενη ζημιά και να διασφαλίσετε την ατομική σας προστασία, ακολουθήστε τις παρακάτω κατευθυντήριες οδηγίες για θέματα ασφάλειας.

-  **ΠΡΟΕΙΔΟΠΟΙΗΣΗ:** Διαβάστε τις οδηγίες που παραλάβατε μαζί με τον υπολογιστή σας και αφορούν θέματα ασφάλειας προτού εκτελέσετε οποιαδήποτε εργασία στο εσωτερικό του. Για περισσότερες άριστες πρακτικές σε θέματα ασφάλειας, ανατρέξτε στην αρχική σελίδα του ιστοτόπου για τη συμμόρφωση προς τις κανονιστικές διατάξεις στη διεύθυνση dell.com/regulatory_compliance.
-  **ΠΡΟΕΙΔΟΠΟΙΗΣΗ:** Αποσυνδέστε όλες τις πηγές ισχύος προτού ανοίξετε το κάλυμμα ή τα πλαίσια του υπολογιστή. Αφού τελειώσετε τις εργασίες στο εσωτερικό του υπολογιστή, επανατοποθετήστε όλα τα καλύμματα και τα πλαίσια και όλες τις βίδες προτού τον συνδέσετε στην πηγή ισχύος.
-  **ΠΡΟΣΟΧΗ:** Για να μην πάθει ζημιά ο υπολογιστής, διασφαλίστε ότι η επιφάνεια στην οποία θα εκτελέσετε τις εργασίες είναι επίπεδη και καθαρή.
-  **ΠΡΟΣΟΧΗ:** Για να μην πάθουν ζημιά τα εξαρτήματα και οι κάρτες, φροντίστε να τα κρατάτε από τα άκρα τους και μην αγγίζετε τις ακίδες και τις επαφές τους.
-  **ΠΡΟΣΟΧΗ:** Μόνο εξουσιοδοτημένος τεχνικός συντήρησης επιτρέπεται να αφαιρεί το κάλυμμα του υπολογιστή και να αποκτά πρόσβαση σε οποιοδήποτε από τα εσωτερικά του εξαρτήματα. Ανατρέξτε στις οδηγίες για θέματα ασφάλειας αν χρειάζεστε ολοκληρωμένες πληροφορίες σχετικά με τις προφυλάξεις ασφάλειας, την εκτέλεση εργασιών στο εσωτερικό του υπολογιστή σας και την προστασία από ηλεκτροστατική εκφόρτιση.
-  **ΠΡΟΣΟΧΗ:** Προτού αγγίξετε οτιδήποτε στο εσωτερικό του υπολογιστή σας, γειωθείτε αγγίζοντας κάποια άβαφη μεταλλική επιφάνεια, όπως το μέταλλο στην πίσω πλευρά του υπολογιστή. Την ώρα που εργάζεστε, φροντίστε να αγγίζετε κατά διαστήματα μια άβαφη μεταλλική επιφάνεια ώστε να φεύγει ο στατικός ηλεκτρισμός που μπορεί να προκαλέσει βλάβη στα εσωτερικά εξαρτήματα.

△ ΠΡΟΣΟΧΗ: Για να αποσυνδέσετε ένα καλώδιο, τραβήξτε το από το βύσμα ή από την κατάλληλη γλωττίδα και μην τραβάτε το ίδιο το καλώδιο. Ορισμένα καλώδια έχουν συνδέσμους με γλωττίδες ασφαλείας ή πεταλούδες που πρέπει να αποδεσμεύσετε προτού τα αποσυνδέσετε. Όταν αποσυνδέετε καλώδια, φροντίστε να τα κρατάτε καλά ευθυγραμμισμένα για να μη λυγίσουν οι ακίδες των συνδέσμων. Όταν συνδέετε καλώδια, φροντίστε να προσανατολίσετε και να ευθυγραμμίζετε σωστά τις θύρες και τους συνδέσμους.

△ ΠΡΟΣΟΧΗ: Για να αποσυνδέσετε ένα καλώδιο δικτύου, βγάλτε πρώτα το βύσμα του από τον υπολογιστή σας και, στη συνέχεια, βγάλτε το άλλο βύσμα του από τη συσκευή δικτύου.

△ ΠΡΟΣΟΧΗ: Πιέστε και βγάλτε κάθε εγκατεστημένη κάρτα από τη μονάδα ανάγνωσης καρτών μέσω.

Συνιστώμενα εργαλεία

Για τις διαδικασίες που αναφέρει το έγγραφο μπορεί να απαιτούνται τα εξής εργαλεία:


- Σταυροκατσάβιδο
- Κατσαβίδι με πλακέ μύτη
- Πλαστική σφήνα

Μετά την εκτέλεση εργασιών στο εσωτερικό του υπολογιστή σας

△ ΠΡΟΣΟΧΗ: Αν αφήσετε σκόρπιες ή χαλαρωμένες βίδες μέσα στον υπολογιστή σας, μπορεί να πάθει σοβαρότατη ζημιά.

- 1** Επανατοποθετήστε όλες τις βίδες και βεβαιωθείτε ότι δεν έχουν μείνει κάποιες σκόρπιες μέσα στον υπολογιστή σας.
- 2** Συνδέστε κάθε εξωτερική συσκευή, περιφερειακή συσκευή και καλώδιο που αφαιρέσατε προτού εκτελέσετε εργασίες στον υπολογιστή σας.
- 3** Επανατοποθετήστε κάθε κάρτα πολυμέσων, δίσκο και άλλο εξάρτημα που αφαιρέσατε προτού εκτελέσετε εργασίες στον υπολογιστή σας.
- 4** Συνδέστε τον υπολογιστή σας και όλες τις προσαρτημένες συσκευές στις ηλεκτρικές τους πρίζες.
- 5** Θέστε τον υπολογιστή σας σε λειτουργία.

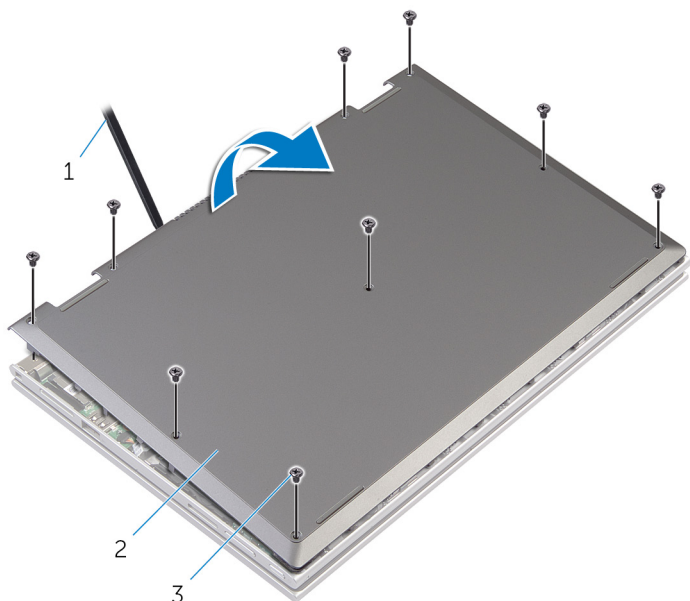
Αφαίρεση του καλύμματος της βάσης

 **ΠΡΟΕΙΔΟΠΟΙΗΣΗ:** Προτού εκτελέσετε οποιαδήποτε εργασία στο εσωτερικό του υπολογιστή σας, διαβάστε τις πληροφορίες που παραλάβετε μαζί του και αφορούν για θέματα ασφάλειας και ακολουθήστε τα βήματα που περιγράφει η ενότητα [Πριν από την εκτέλεση εργασιών στο εσωτερικό του υπολογιστή σας](#). Μετά την εκτέλεση εργασιών στο εσωτερικό του υπολογιστή σας, ακολουθήστε τις οδηγίες που αναφέρει η ενότητα [Μετά την εκτέλεση εργασιών στο εσωτερικό του υπολογιστή σας](#). Για περισσότερες άριστες πρακτικές σε θέματα ασφάλειας, ανατρέξτε στην αρχική σελίδα του ιστοτόπου για τη συμμόρφωση προς τις κανονιστικές διατάξεις στη διεύθυνση dell.com/regulatory_compliance.

Διαδικασία

- 1 Κλείστε την οθόνη και γυρίστε ανάποδα τον υπολογιστή.
- 2 Αφαιρέστε τις βίδες που συγκρατούν το κάλυμμα της βάσης στη βάση του υπολογιστή.

- 3** Με μια πλαστική σφήνα ξεσφηνώστε το κάλυμμα της βάσης από τη βάση του υπολογιστή.



1 πλαστική σφήνα

2 κάλυμμα βάσης

3 βίδες (9)

Επανατοποθέτηση του καλύμματος της βάσης



ΠΡΟΕΙΔΟΠΟΙΗΣΗ: Προτού εκτελέσετε οποιαδήποτε εργασία στο εσωτερικό του υπολογιστή σας, διαβάστε τις πληροφορίες που παραλάβετε μαζί του και αφορούν για θέματα ασφάλειας και ακολουθήστε τα βήματα που περιγράφει η ενότητα [Πριν από την εκτέλεση εργασιών στο εσωτερικό του υπολογιστή σας](#). Μετά την εκτέλεση εργασιών στο εσωτερικό του υπολογιστή σας, ακολουθήστε τις οδηγίες που αναφέρει η ενότητα [Μετά την εκτέλεση εργασιών στο εσωτερικό του υπολογιστή σας](#). Για περισσότερες άριστες πρακτικές σε θέματα ασφάλειας, ανατρέξτε στην αρχική σελίδα του ιστοτόπου για τη συμμόρφωση προς τις κανονιστικές διατάξεις στη διεύθυνση dell.com/regulatory_compliance.

Διαδικασία

- 1 Περάστε συρτά τις γλωττίδες στο κάλυμμα της βάσης μέσα στις υποδοχές στη βάση του υπολογιστή και κουμπώστε το κάλυμμα της βάσης στη σωστή θέση.
- 2 Επανατοποθετήστε τις βίδες που συγκρατούν το κάλυμμα της βάσης στη βάση του υπολογιστή.

Αφαίρεση της μπαταρίας



ΠΡΟΕΙΔΟΠΟΙΗΣΗ: Προτού εκτελέσετε οποιαδήποτε εργασία στο εσωτερικό του υπολογιστή σας, διαβάστε τις πληροφορίες που παραλάβατε μαζί του και αφορούν για θέματα ασφάλειας και ακολουθήστε τα βήματα που περιγράφει η ενότητα [Πριν από την εκτέλεση εργασιών στο εσωτερικό του υπολογιστή σας](#). Μετά την εκτέλεση εργασιών στο εσωτερικό του υπολογιστή σας, ακολουθήστε τις οδηγίες που αναφέρει η ενότητα [Μετά την εκτέλεση εργασιών στο εσωτερικό του υπολογιστή σας](#). Για περισσότερες άριστες πρακτικές σε θέματα ασφάλειας, ανατρέξτε στην αρχική σελίδα του ιστοτόπου για τη συμμόρφωση προς τις κανονιστικές διατάξεις στη διεύθυνση dell.com/regulatory_compliance.

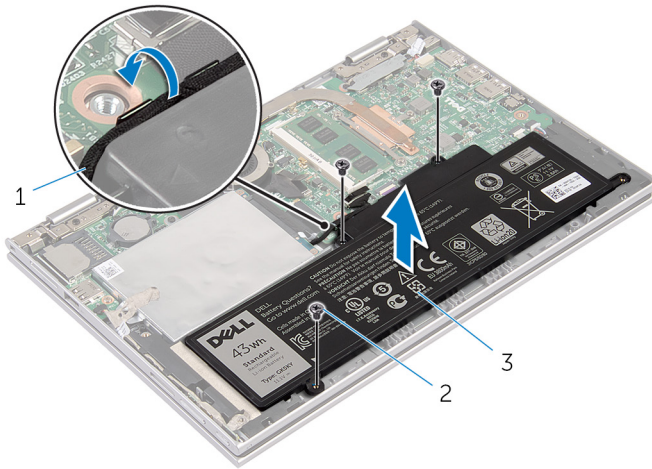
Προαπαιτούμενες ενέργειες

Αφαιρέστε το [κάλυμμα της βάσης](#).

Διαδικασία

- 1 Αφαιρέστε τις βίδες που συγκρατούν την μπαταρία στη διάταξη του στηρίγματος παλάμης και του πληκτρολογίου.
- 2 Αφαιρέστε το καλώδιο του σκληρού δίσκου από τους οδηγούς της διαδρομής του πάνω στην μπαταρία.

- 3** Σηκώστε την μπαταρία και αφαιρέστε την από τη διάταξη του στηρίγματος παλάμης και του ηλεκτρολογίου.



- 1 καλώδιο σκληρού δίσκου 2 βίδες (3)
3 μπαταρία

- 4** Γυρίστε ανάποδα τον υπολογιστή.
5 Πιέστε παρατεταμένα το κουμπί τροφοδοσίας επί 5 δευτερόλεπτα για να γειωθεί η πλακέτα συστήματος.

Επανατοποθέτηση της μπαταρίας



ΠΡΟΕΙΔΟΠΟΙΗΣΗ: Προτού εκτελέσετε οποιαδήποτε εργασία στο εσωτερικό του υπολογιστή σας, διαβάστε τις πληροφορίες που παραλάβατε μαζί του και αφορούν για θέματα ασφάλειας και ακολουθήστε τα βήματα που περιγράφει η ενότητα [Πριν από την εκτέλεση εργασιών στο εσωτερικό του υπολογιστή σας](#). Μετά την εκτέλεση εργασιών στο εσωτερικό του υπολογιστή σας, ακολουθήστε τις οδηγίες που αναφέρει η ενότητα [Μετά την εκτέλεση εργασιών στο εσωτερικό του υπολογιστή σας](#). Για περισσότερες άριστες πρακτικές σε θέματα ασφάλειας, ανατρέξτε στην αρχική σελίδα του ιστοτόπου για τη συμμόρφωση προς τις κανονιστικές διατάξεις στη διεύθυνση dell.com/regulatory_compliance.

Διαδικασία

- 1 Ευθυγραμμίστε τις οπές για τις βίδες στην μπαταρία με τις οπές για τις βίδες στη διάταξη του στηρίγματος παλάμης και του πληκτρολογίου και τοποθετήστε την μπαταρία πάνω στη διάταξη του στηρίγματος παλάμης και του πληκτρολογίου.
- 2 Περάστε το καλώδιο του σκληρού δίσκου μέσα από τους οδηγούς της διαδρομής του πάνω στην μπαταρία.
- 3 Επανατοποθετήστε τις βίδες που συγκρατούν την μπαταρία στη διάταξη του στηρίγματος παλάμης και του πληκτρολογίου.

Μετάπειτα απαιτούμενες ενέργειες

Επανατοποθετήστε το [κάλυμμα της βάσης](#).

Αφαίρεση της μονάδας μνήμης



ΠΡΟΕΙΔΟΠΟΙΗΣΗ: Προτού εκτελέσετε οποιαδήποτε εργασία στο εσωτερικό του υπολογιστή σας, διαβάστε τις πληροφορίες που παραλάβατε μαζί του και αφορούν για θέματα ασφάλειας και ακολουθήστε τα βήματα που περιγράφει η ενότητα [Πριν από την εκτέλεση εργασιών στο εσωτερικό του υπολογιστή σας](#). Μετά την εκτέλεση εργασιών στο εσωτερικό του υπολογιστή σας, ακολουθήστε τις οδηγίες που αναφέρει η ενότητα [Μετά την εκτέλεση εργασιών στο εσωτερικό του υπολογιστή σας](#). Για περισσότερες άριστες πρακτικές σε θέματα ασφάλειας, ανατρέξτε στην αρχική σελίδα του ιστοτόπου για τη συμμόρφωση προς τις κανονιστικές διατάξεις στη διεύθυνση dell.com/regulatory_compliance.

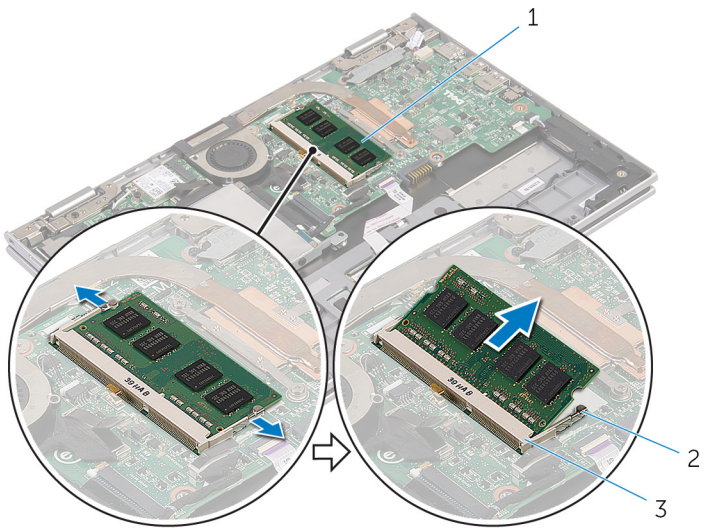
Προαπαιτούμενες ενέργειες

- 1 Αφαιρέστε το [κάλυμμα της βάσης](#).
- 2 Αφαιρέστε την [μπαταρία](#).

Διαδικασία

- 1 Ανοίξτε προσεκτικά με τα δάχτυλά σας τους συνδετήρες συγκράτησης σε κάθε άκρο της υποδοχής της μονάδας μνήμης ώστε να τιναχτεί έξω η μονάδα μνήμης.

2 Αφαιρέστε τη μονάδα μνήμης από την υποδοχή της.



1 μονάδα μνήμης

2 συνδετήρες συγκράτησης (2)

3 υποδοχή μονάδας μνήμης

Επανατοποθέτηση της μονάδας μνήμης




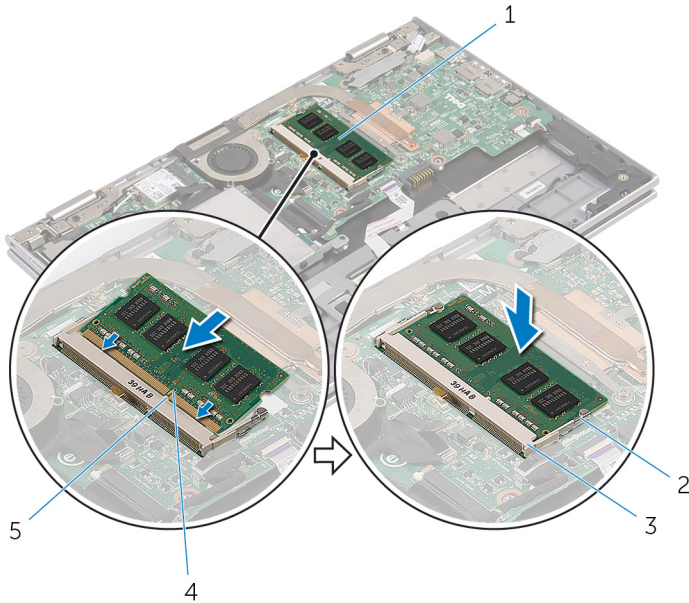
ΠΡΟΕΙΔΟΠΟΙΗΣΗ: Προτού εκτελέσετε οποιαδήποτε εργασία στο εσωτερικό του υπολογιστή σας, διαβάστε τις πληροφορίες που παραλάβετε μαζί του και αφορούν για θέματα ασφάλειας και ακολουθήστε τα βήματα που περιγράφει η ενότητα [Πριν από την εκτέλεση εργασιών στο εσωτερικό του υπολογιστή σας](#). Μετά την εκτέλεση εργασιών στο εσωτερικό του υπολογιστή σας, ακολουθήστε τις οδηγίες που αναφέρει η ενότητα [Μετά την εκτέλεση εργασιών στο εσωτερικό του υπολογιστή σας](#). Για περισσότερες άριστες πρακτικές σε θέματα ασφάλειας, ανατρέξτε στην αρχική σελίδα του ιστοτόπου για τη συμμόρφωση προς τις κανονιστικές διατάξεις στη διεύθυνση dell.com/regulatory_compliance.

Διαδικασία

- 1 Ευθυγραμμίστε την εγκοπή στη μονάδα μνήμης με τη γλωττίδα στην υποδοχή της μονάδας.

- 2 Περάστε σταθερά, συρτά και γυρτά τη μονάδα μνήμης μέσα στην υποδοχή και πιέστε την προς τα κάτω τόσο ώστε να κουμπώσει στη σωστή θέση και να ακουστεί το χαρακτηριστικό κλικ.

 **ΣΗΜΕΙΩΣΗ:** Αν δεν ακουστεί το χαρακτηριστικό κλικ, αφαιρέστε τη μονάδα μνήμης και εγκαταστήστε την ξανά.






- | | | | |
|---|------------------------|---|----------------------------|
| 1 | μονάδα μνήμης | 2 | συνδετήρες συγκράτησης (2) |
| 3 | υποδοχή μονάδας μνήμης | 4 | εγκοπή |
| 5 | γλωττίδα | | |

Μετάπειτα απαιτούμενες ενέργειες

- 1 Επανατοποθετήστε την [μπαταρία](#).
- 2 Επανατοποθετήστε το [κάλυμμα της βάσης](#).

Αφαίρεση του σκληρού δίσκου

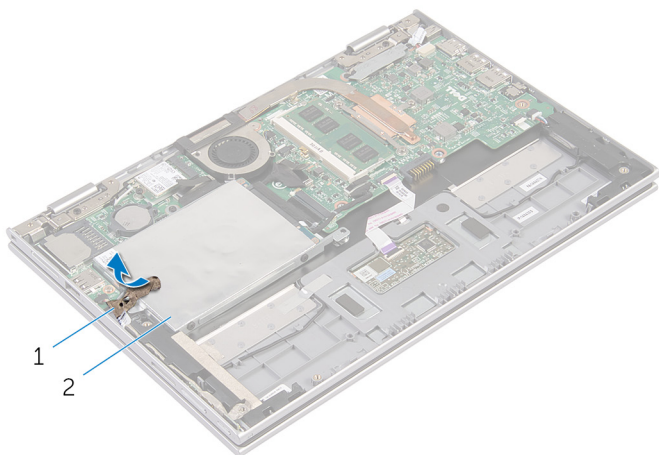
-  **ΠΡΟΕΙΔΟΠΟΙΗΣΗ:** Προτού εκτελέσετε οποιαδήποτε εργασία στο εσωτερικό του υπολογιστή σας, διαβάστε τις πληροφορίες που παραλάβατε μαζί του και αφορούν για θέματα ασφάλειας και ακολουθήστε τα βήματα που περιγράφει η ενότητα [Πριν από την εκτέλεση εργασιών στο εσωτερικό του υπολογιστή σας](#). Μετά την εκτέλεση εργασιών στο εσωτερικό του υπολογιστή σας, ακολουθήστε τις οδηγίες που αναφέρει η ενότητα [Μετά την εκτέλεση εργασιών στο εσωτερικό του υπολογιστή σας](#). Για περισσότερες άριστες πρακτικές σε θέματα ασφάλειας, ανατρέξτε στην αρχική σελίδα του ιστοτόπου για τη συμμόρφωση προς τις κανονιστικές διατάξεις στη διεύθυνση dell.com/regulatory_compliance.
-  **ΠΡΟΣΟΧΗ:** Οι σκληροί δίσκοι είναι εύθραυστοι. Μεταχειριστείτε τους με προσοχή.
-  **ΠΡΟΣΟΧΗ:** Για να αποφευχθεί η απώλεια δεδομένων, μην αφαιρέσετε τον σκληρό δίσκο την ώρα που ο υπολογιστής είναι σε κατάσταση αναστολής λειτουργίας ή σε λειτουργία.

Προαπαιτούμενες ενέργειες

- 1 Αφαιρέστε το [κάλυμμα της βάσης](#).
- 2 Αφαιρέστε την [μπαταρία](#).

Διαδικασία

- 1 Ξεκολλήστε την κολλητική ταινία από τη διάταξη του σκληρού δίσκου.

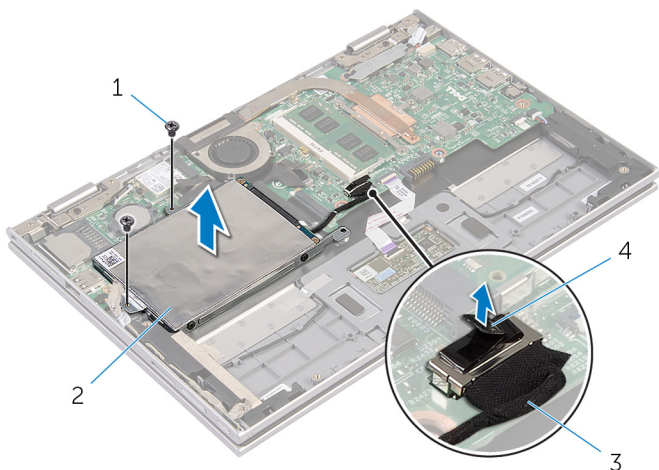


1 κολλητική ταινία

2 διάταξη σκληρού δίσκου

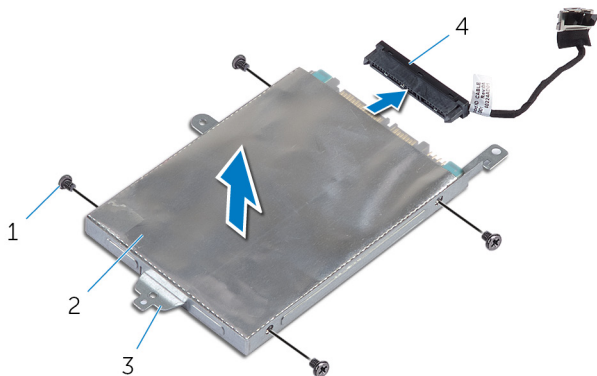
- 2 Αφαιρέστε τις βίδες που συγκρατούν τη διάταξη του σκληρού δίσκου στη διάταξη του στηρίγματος παλάμης και του πληκτρολογίου.
- 3 Χρησιμοποιώντας τη συρόμενη γλωττίδα αποσυνδέστε το καλώδιο του σκληρού δίσκου από την πλακέτα συστήματος.

- 4 Σηκώστε τη διάταξη του σκληρού δίσκου μαζί με το καλώδιό της και αφαιρέστε την από τη διάταξη του στηρίγματος παλάμης και του πληκτρολογίου.




- | | |
|--------------------------|--------------------------|
| 1 βίδες (2) | 2 διάταξη σκληρού δίσκου |
| 3 καλώδιο σκληρού δίσκου | 4 συρόμενη γλωττίδα |


- 5 Αποσυνδέστε την ενδιάμεση διάταξη από τον σκληρό δίσκο.
- 6 Αφαιρέστε τις βίδες που συγκρατούν στον σκληρό δίσκο το υποστήριγμά του.
- 7 Σηκώστε και αφαιρέστε από τον σκληρό δίσκο το υποστήριγμά του.



- | | |
|------------------------------|---------------------|
| 1 βίδες (4) | 2 σκληρός δίσκος |
| 3 υποστήριγμα σκληρού δίσκου | 4 ενδιάμεση διάταξη |

Επανατοποθέτηση του σκληρού δίσκου

 **ΠΡΟΕΙΔΟΠΟΙΗΣΗ:** Προτού εκτελέσετε οποιαδήποτε εργασία στο εσωτερικό του υπολογιστή σας, διαβάστε τις πληροφορίες που παραλάβατε μαζί του και αφορούν για θέματα ασφάλειας και ακολουθήστε τα βήματα που περιγράφει η ενότητα [Πριν από την εκτέλεση εργασιών στο εσωτερικό του υπολογιστή σας](#). Μετά την εκτέλεση εργασιών στο εσωτερικό του υπολογιστή σας, ακολουθήστε τις οδηγίες που αναφέρει η ενότητα [Μετά την εκτέλεση εργασιών στο εσωτερικό του υπολογιστή σας](#). Για περισσότερες άριστες πρακτικές σε θέματα ασφάλειας, ανατρέξτε στην αρχική σελίδα του ιστοτόπου για τη συμμόρφωση προς τις κανονιστικές διατάξεις στη διεύθυνση dell.com/regulatory_compliance.

 **ΠΡΟΣΟΧΗ:** Οι σκληροί δίσκοι είναι εύθραυστοι. Μεταχειριστείτε τους με προσοχή.



Διαδικασία

- 1 Ευθυγραμμίστε τις οπές για τις βίδες στον σκληρό δίσκο με τις οπές για τις βίδες στο υποστήριγμα του σκληρού δίσκου.
- 2 Επανατοποθετήστε τις βίδες που συγκρατούν στον σκληρό δίσκο το υποστήριγμά του.
- 3 Συνδέστε την ενδιάμεση διάταξη με τον σκληρό δίσκο.
- 4 Ευθυγραμμίστε τις οπές για τις βίδες στη διάταξη του σκληρού δίσκου με τις οπές για τις βίδες στη διάταξη του στηρίγματος παλάμης και του πληκτρολογίου.
- 5 Επανατοποθετήστε τις βίδες που συγκρατούν τη διάταξη του σκληρού δίσκου στη διάταξη του στηρίγματος παλάμης και του πληκτρολογίου.
- 6 Συνδέστε το καλώδιο του σκληρού δίσκου στην πλακέτα συστήματος.
- 7 Κολλήστε την κολλητική ταινία στη διάταξη του σκληρού δίσκου.

Μετέπειτα απαιτούμενες ενέργειες

- 1 Επανατοποθετήστε την [μπαταρία](#).
- 2 Επανατοποθετήστε το [κάλυμμα της βάσης](#).

Αφαίρεση της μπαταρίας σε σχήμα νομίσματος

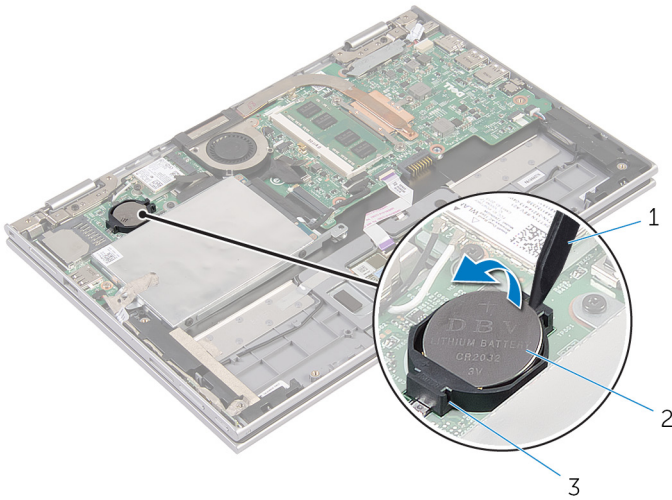
-  **ΠΡΟΕΙΔΟΠΟΙΗΣΗ:** Προτού εκτελέσετε οποιαδήποτε εργασία στο εσωτερικό του υπολογιστή σας, διαβάστε τις πληροφορίες που παραλάβετε μαζί του και αφορούν για θέματα ασφάλειας και ακολουθήστε τα βήματα που περιγράφει η ενότητα [Πριν από την εκτέλεση εργασιών στο εσωτερικό του υπολογιστή σας](#). Μετά την εκτέλεση εργασιών στο εσωτερικό του υπολογιστή σας, ακολουθήστε τις οδηγίες που αναφέρει η ενότητα [Μετά την εκτέλεση εργασιών στο εσωτερικό του υπολογιστή σας](#). Για περισσότερες άριστες πρακτικές σε θέματα ασφάλειας, ανατρέξτε στην αρχική σελίδα του ιστοτόπου για τη συμμόρφωση προς τις κανονιστικές διατάξεις στη διεύθυνση dell.com/regulatory_compliance.
-  **ΠΡΟΣΟΧΗ:** Όταν αφαιρείται η μπαταρία σε σχήμα νομίσματος, οι ρυθμίσεις του BIOS επανέρχονται στις προεπιλεγμένες. Συνιστούμε να σημειώσετε τις ρυθμίσεις του BIOS προτού αφαιρέσετε την μπαταρία σε σχήμα νομίσματος.

Προαπαιτούμενες ενέργειες

- 1 Αφαιρέστε το [κάλυμμα της βάσης](#).
- 2 Αφαιρέστε την [μπαταρία](#).

Διαδικασία


Με μια πλαστική σφήνα ξεσφηνώστε απαλά την μπαταρία σε σχήμα νομίσματος από την υποδοχή της στην πλακέτα συστήματος.



- 1 πλαστική σφήνα
- 3 υποδοχή μπαταρίας

- 2 μπαταρία σε σχήμα νομίσματος

Επανατοποθέτηση της μπαταρίας σε σχήμα νομίσματος

 **ΠΡΟΕΙΔΟΠΟΙΗΣΗ:** Προτού εκτελέσετε οποιαδήποτε εργασία στο εσωτερικό του υπολογιστή σας, διαβάστε τις πληροφορίες που παραλάβετε μαζί του και αφορούν για θέματα ασφάλειας και ακολουθήστε τα βήματα που περιγράφει η ενότητα [Πριν από την εκτέλεση εργασιών στο εσωτερικό του υπολογιστή σας](#). Μετά την εκτέλεση εργασιών στο εσωτερικό του υπολογιστή σας, ακολουθήστε τις οδηγίες που αναφέρει η ενότητα [Μετά την εκτέλεση εργασιών στο εσωτερικό του υπολογιστή σας](#). Για περισσότερες άριστες πρακτικές σε θέματα ασφάλειας, ανατρέξτε στην αρχική σελίδα του ιστοτόπου για τη συμμόρφωση προς τις κανονιστικές διατάξεις στη διεύθυνση dell.com/regulatory_compliance.

Διαδικασία

Κουμπώστε την μπαταρία σε σχήμα νομίσματος με τον θετικό πόλο στραμμένο προς τα πάνω μέσα στην υποδοχή της στην πλακέτα συστήματος.

Μετάπειτα απαιτούμενες ενέργειες

- 1 Επανατοποθετήστε την [μπαταρία](#).
- 2 Επανατοποθετήστε το [κάλυμμα της βάσης](#).

Αφαίρεση της κάρτας ασύρματης επικοινωνίας



ΠΡΟΕΙΔΟΠΟΙΗΣΗ: Προτού εκτελέσετε οποιαδήποτε εργασία στο εσωτερικό του υπολογιστή σας, διαβάστε τις πληροφορίες που παραλάβετε μαζί του και αφορούν για θέματα ασφάλειας και ακολουθήστε τα βήματα που περιγράφει η ενότητα [Πριν από την εκτέλεση εργασιών στο εσωτερικό του υπολογιστή σας](#). Μετά την εκτέλεση εργασιών στο εσωτερικό του υπολογιστή σας, ακολουθήστε τις οδηγίες που αναφέρει η ενότητα [Μετά την εκτέλεση εργασιών στο εσωτερικό του υπολογιστή σας](#). Για περισσότερες άριστες πρακτικές σε θέματα ασφάλειας, ανατρέξτε στην αρχική σελίδα του ιστοτόπου για τη συμμόρφωση προς τις κανονιστικές διατάξεις στη διεύθυνση dell.com/regulatory_compliance.

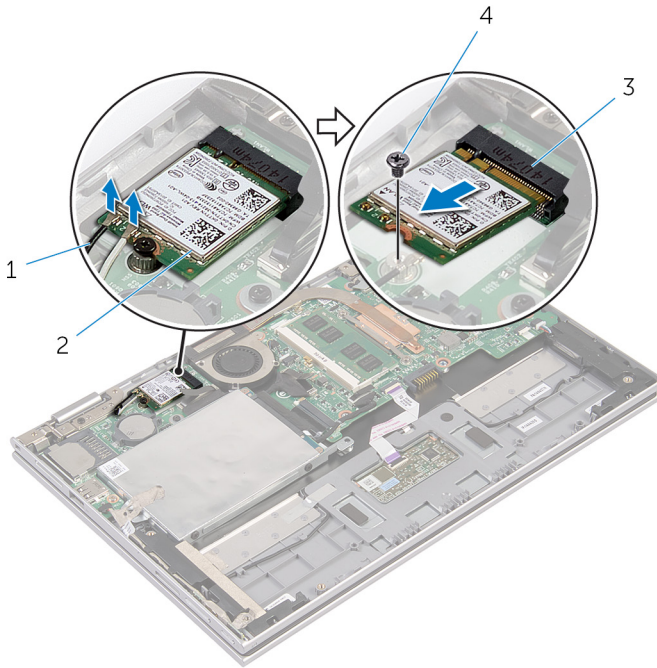
Προαπαιτούμενες ενέργειες

- 1 Αφαιρέστε το [κάλυμμα της βάσης](#).
- 2 Αφαιρέστε την [μπαταρία](#).

Διαδικασία

- 1 Αποσυνδέστε τα καλώδια της κεραίας από την κάρτα ασύρματης επικοινωνίας.
- 2 Αφαιρέστε τη βίδα που συγκρατεί την κάρτα ασύρματης επικοινωνίας στην πλακέτα συστήματος.

- 3** Αφαιρέστε συρτά την κάρτα ασύρματης επικοινωνίας από την υποδοχή της στην πλακέτα συστήματος.



1 καλώδια κεραίας (2)

2 κάρτα ασύρματης επικοινωνίας

3 υποδοχή κάρτας ασύρματης επικοινωνίας

4 βίδα

Επανατοποθέτηση της κάρτας ασύρματης επικοινωνίας

⚠ ΠΡΟΕΙΔΟΠΟΙΗΣΗ: Προτού εκτελέσετε οποιαδήποτε εργασία στο εσωτερικό του υπολογιστή σας, διαβάστε τις πληροφορίες που παραλάβετε μαζί του και αφορούν για θέματα ασφάλειας και ακολουθήστε τα βήματα που περιγράφει η ενότητα [Πριν από την εκτέλεση εργασιών στο εσωτερικό του υπολογιστή σας](#). Μετά την εκτέλεση εργασιών στο εσωτερικό του υπολογιστή σας, ακολουθήστε τις οδηγίες που αναφέρει η ενότητα [Μετά την εκτέλεση εργασιών στο εσωτερικό του υπολογιστή σας](#). Για περισσότερες άριστες πρακτικές σε θέματα ασφάλειας, ανατρέξτε στην αρχική σελίδα του ιστοτόπου για τη συμμόρφωση προς τις κανονιστικές διατάξεις στη διεύθυνση dell.com/regulatory_compliance.

Διαδικασία

⚠ ΠΡΟΣΟΧΗ: Μην τοποθετήσετε καλώδια κάτω από την κάρτα ασύρματης επικοινωνίας για να μην πάθει ζημιά η κάρτα.

- 1 Ευθυγραμμίστε την εγκοπή στην κάρτα ασύρματης επικοινωνίας με τη γλωττίδα στην υποδοχή της κάρτας στην πλακέτα συστήματος.
- 2 Περάστε γυρτά την κάρτα ασύρματης επικοινωνίας μέσα στην υποδοχή της.
- 3 Ευθυγραμμίστε την οπή για τη βίδα στην κάρτα ασύρματης επικοινωνίας με την οπή για τη βίδα στην πλακέτα συστήματος.
- 4 Επανατοποθετήστε τη βίδα που συγκρατεί την κάρτα ασύρματης επικοινωνίας στην πλακέτα συστήματος.
- 5 Συνδέστε τα καλώδια της κεραίας στην κάρτα ασύρματης επικοινωνίας. Στον πίνακα που ακολουθεί παρατίθεται η χρωματική κωδικοποίηση των καλωδίων των κεραιών για την κάρτα ασύρματης επικοινωνίας που υποστηρίζει ο υπολογιστής σας.

Σύνδεσμοι στη κάρτα ασύρματης επικοινωνίας	Χρώμα καλωδίου κεραίας
Κύριος (λευκό τρίγωνο)	λευκό
Βοηθητικός (μαύρο τρίγωνο)	μαύρο

Μετάπειτα απαιτούμενες ενέργειες

- 1 Επανατοποθετήστε την [μπαταρία](#).
- 2 Επανατοποθετήστε το [κάλυμμα της βάσης](#).

Αφαίρεση της πλακέτας του κουμπιού τροφοδοσίας και των κουμπιών ρύθμισης της ακουστικής έντασης



ΠΡΟΕΙΔΟΠΟΙΗΣΗ: Προτού εκτελέσετε οποιαδήποτε εργασία στο εσωτερικό του υπολογιστή σας, διαβάστε τις πληροφορίες που παραλάβατε μαζί του και αφορούν για θέματα ασφάλειας και ακολουθήστε τα βήματα που περιγράφει η ενότητα [Πριν από την εκτέλεση εργασιών στο εσωτερικό του υπολογιστή σας](#). Μετά την εκτέλεση εργασιών στο εσωτερικό του υπολογιστή σας, ακολουθήστε τις οδηγίες που αναφέρει η ενότητα [Μετά την εκτέλεση εργασιών στο εσωτερικό του υπολογιστή σας](#). Για περισσότερες άριστες πρακτικές σε θέματα ασφάλειας, ανατρέξτε στην αρχική σελίδα του ιστοτόπου για τη συμμόρφωση προς τις κανονιστικές διατάξεις στη διεύθυνση dell.com/regulatory_compliance.

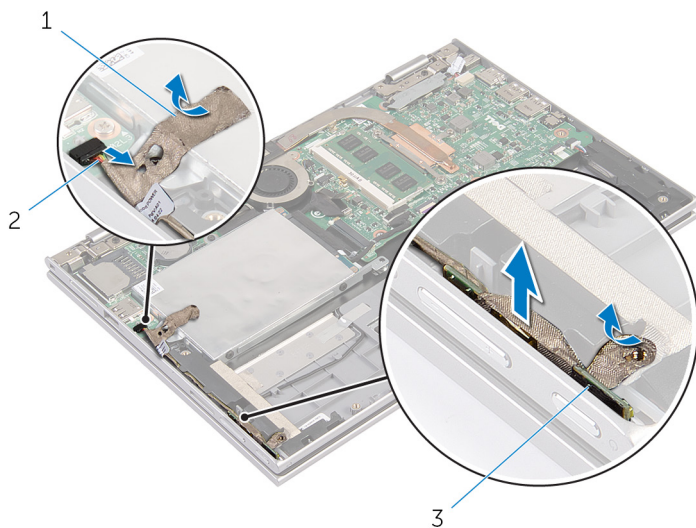
Προαπαιτούμενες ενέργειες

- 1 Αφαιρέστε το [κάλυμμα της βάσης](#).
- 2 Αφαιρέστε την [μπαταρία](#).

Διαδικασία

- 1 Ξεκολλήστε την κολλητική ταινία από τη διάταξη του σκληρού δίσκου.
- 2 Αποσυνδέστε το καλώδιο της πλακέτας του κουμπιού τροφοδοσίας και των κουμπιών ρύθμισης της ακουστικής έντασης από την πλακέτα συστήματος.
- 3 Αφαιρέστε το καλώδιο της πλακέτας του κουμπιού τροφοδοσίας και των κουμπιών ρύθμισης της ακουστικής έντασης από τους οδηγούς της διαδρομής του πάνω στο ηχείο.
- 4 Ξεκολλήστε την κολλητική ταινία από το ηχείο.

- 5 Σηκώστε την πλακέτα του κουμπιού τροφοδοσίας και των κουμπιών ρύθμισης της ακουστικής έντασης μαζί με το καλώδιό της και αφαιρέστε την από τη διάταξη του στηρίγματος παλάμης και του ηλεκτρολογίου.



1 κολλητικές ταινίες (2)

2 καλώδιο πλακέτας κουμπιού τροφοδοσίας και κουμπιών ρύθμισης ακουστικής έντασης

3 πλακέτα κουμπιού τροφοδοσίας και κουμπιών ρύθμισης ακουστικής έντασης

Επανατοποθέτηση της πλακέτας του κουμπιού τροφοδοσίας και των κουμπιών ρύθμισης της ακουστικής έντασης



ΠΡΟΕΙΔΟΠΟΙΗΣΗ: Προτού εκτελέσετε οποιαδήποτε εργασία στο εσωτερικό του υπολογιστή σας, διαβάστε τις πληροφορίες που παραλάβατε μαζί του και αφορούν για θέματα ασφάλειας και ακολουθήστε τα βήματα που περιγράφει η ενότητα [Πριν από την εκτέλεση εργασιών στο εσωτερικό του υπολογιστή σας](#). Μετά την εκτέλεση εργασιών στο εσωτερικό του υπολογιστή σας, ακολουθήστε τις οδηγίες που αναφέρει η ενότητα [Μετά την εκτέλεση εργασιών στο εσωτερικό του υπολογιστή σας](#). Για περισσότερες άριστες πρακτικές σε θέματα ασφάλειας, ανατρέξτε στην αρχική σελίδα του ιστοτόπου για τη συμμόρφωση προς τις κανονιστικές διατάξεις στη διεύθυνση dell.com/regulatory_compliance.


Διαδικασία

- 1 Τοποθετήστε την πλακέτα του κουμπιού τροφοδοσίας και των κουμπιών ρύθμισης της ακουστικής έντασης μέσα στην υποδοχή στη διάταξη του στηρίγματος παλάμης και του πληκτρολογίου.
- 2 Κολλήστε την κολλητική ταινία στο ηχείο.
- 3 Περάστε στη διαδρομή του το καλώδιο της πλακέτας του κουμπιού τροφοδοσίας και των κουμπιών ρύθμισης της ακουστικής έντασης μέσα από τους οδηγούς της διαδρομής του πάνω στο ηχείο.
- 4 Συνδέστε το καλώδιο της πλακέτας του κουμπιού τροφοδοσίας και των κουμπιών ρύθμισης της ακουστικής έντασης στην πλακέτα συστήματος.
- 5 Κολλήστε την κολλητική ταινία στη διάταξη του σκληρού δίσκου.

Μετάπειτα απαιτούμενες ενέργειες

- 1 Επανατοποθετήστε την [μπαταρία](#).
- 2 Επανατοποθετήστε το [κάλυμμα της βάσης](#).

Αφαίρεση των ηχείων

 **ΠΡΟΕΙΔΟΠΟΙΗΣΗ:** Προτού εκτελέσετε οποιαδήποτε εργασία στο εσωτερικό του υπολογιστή σας, διαβάστε τις πληροφορίες που παραλάβατε μαζί του και αφορούν για θέματα ασφάλειας και ακολουθήστε τα βήματα που περιγράφει η ενότητα [Πριν από την εκτέλεση εργασιών στο εσωτερικό του υπολογιστή σας](#). Μετά την εκτέλεση εργασιών στο εσωτερικό του υπολογιστή σας, ακολουθήστε τις οδηγίες που αναφέρει η ενότητα [Μετά την εκτέλεση εργασιών στο εσωτερικό του υπολογιστή σας](#). Για περισσότερες άριστες πρακτικές σε θέματα ασφάλειας, ανατρέξτε στην αρχική σελίδα του ιστοτόπου για τη συμμόρφωση προς τις κανονιστικές διατάξεις στη διεύθυνση dell.com/regulatory_compliance.

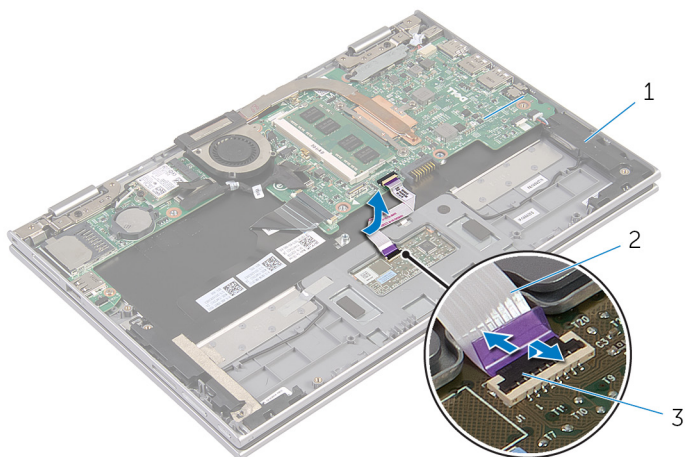
Προαπαιτούμενες ενέργειες

- 1 Αφαιρέστε το [κάλυμμα της βάσης](#).
- 2 Αφαιρέστε την [μπαταρία](#).
- 3 Ακολουθήστε τη διαδικασία από το βήμα 1 έως το βήμα 4 που περιγράφονται στην ενότητα «Αφαίρεση του [σκληρού δίσκου](#)».
- 4 Ακολουθήστε τη διαδικασία από το βήμα 2 έως το βήμα 5 που περιγράφονται στην ενότητα «Αφαίρεση της [πλακέτας του κουμπιού τροφοδοσίας και των κουμπιών ρύθμισης της ακουστικής έντασης](#)».

Διαδικασία

- 1 Σηκώστε το μάνταλο του συνδέσμου και αποσυνδέστε το καλώδιο της επιφάνειας αφής από τον σύνδεσμο του στην πλακέτα συστήματος.

2 Ξεκολλήστε το καλώδιο της επιφάνειας αφής από τη μεμβράνη Mylar.

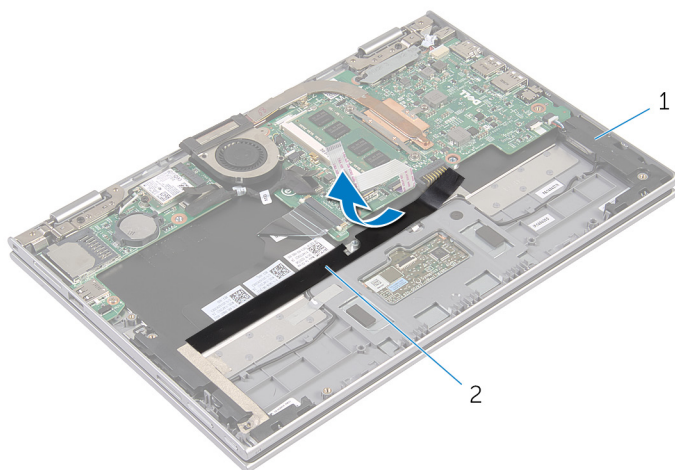


1 ηχεία (2)

2 καλώδιο επιφάνειας αφής

3 μάνταλο συνδέσμου

3 Ξεκολλήστε τη μεμβράνη Mylar από τη διάταξη του στηρίγματος παλάμης και του πληκτρολογίου για να αποκτήσετε πρόσβαση στο καλώδιο των ηχείων.

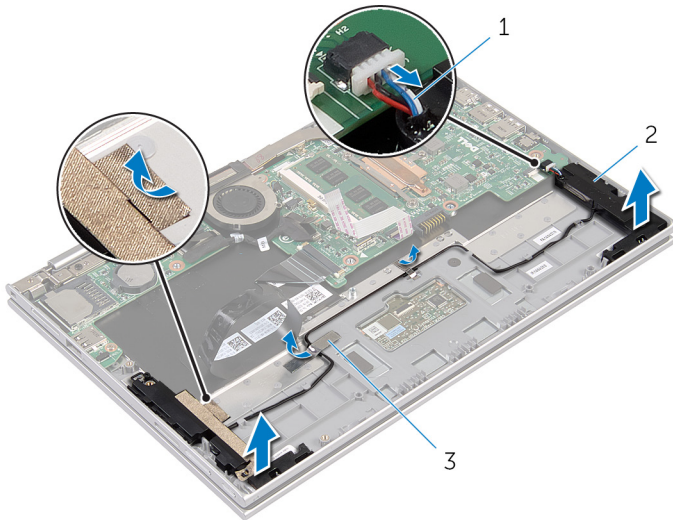


1 ηχεία (2)

2 μεμβράνη Mylar

4 Αποσυνδέστε το καλώδιο των ηχείων από την πλακέτα συστήματος.

- 5 Ξεκολλήστε τις ταινίες αλουμινίου που συγκρατούν το καλώδιο των ηχείων στη διάταξη του στηρίγματος παλάμης και του πληκτρολογίου.
- 6 Αφαιρέστε το καλώδιο των ηχείων από τους οδηγούς της διαδρομής του στη διάταξη του στηρίγματος παλάμης και του πληκτρολογίου.
- 7 Ξεκολλήστε την κολλητική ταινία που συγκρατεί τα ηχεία στη διάταξη του στηρίγματος παλάμης και του πληκτρολογίου.
- 8 Αποδεσμεύστε τα ηχεία από τα σημεία ευθυγράμμισης, σηκώστε τα μαζί με το καλώδιό τους και αφαιρέστε τα από τη διάταξη του στηρίγματος παλάμης και του πληκτρολογίου.



1 καλώδιο ηχείων

2 ηχεία (2)

3 ταινίες αλουμινίου (2)

Επανατοποθέτηση των ηχείων

! ΠΡΟΕΙΔΟΠΟΙΗΣΗ: Προτού εκτελέσετε οποιαδήποτε εργασία στο εσωτερικό του υπολογιστή σας, διαβάστε τις πληροφορίες που παραλάβατε μαζί του και αφορούν για θέματα ασφάλειας και ακολουθήστε τα βήματα που περιγράφει η ενότητα [Πριν από την εκτέλεση εργασιών στο εσωτερικό του υπολογιστή σας](#). Μετά την εκτέλεση εργασιών στο εσωτερικό του υπολογιστή σας, ακολουθήστε τις οδηγίες που αναφέρει η ενότητα [Μετά την εκτέλεση εργασιών στο εσωτερικό του υπολογιστή σας](#). Για περισσότερες άριστες πρακτικές σε θέματα ασφάλειας, ανατρέξτε στην αρχική σελίδα του ιστοτόπου για τη συμμόρφωση προς τις κανονιστικές διατάξεις στη διεύθυνση dell.com/regulatory_compliance.

Διαδικασία

- 1 Χρησιμοποιώντας τα σημεία ευθυγράμμισης στη διάταξη του στηρίγματος παλάμης και του πληκτρολογίου, τοποθετήστε τα ηχεία πάνω στη διάταξη.
- 2 Κολλήστε την κολλητική ταινία που συγκρατεί τα ηχεία στη διάταξη του στηρίγματος παλάμης και του πληκτρολογίου.
- 3 Περάστε το καλώδιο των ηχείων μέσα από τους οδηγούς της διαδρομής του στη διάταξη του στηρίγματος παλάμης και του πληκτρολογίου.
- 4 Κολλήστε τις ταινίες αλουμινίου που συγκρατούν το καλώδιο των ηχείων στη διάταξη του στηρίγματος παλάμης και του πληκτρολογίου.
- 5 Συνδέστε το καλώδιο των ηχείων στην πλακέτα συστήματος.
- 6 Κολλήστε τη μεμβράνη Mylar στη διάταξη του στηρίγματος παλάμης και του πληκτρολογίου.
- 7 Κολλήστε το καλώδιο της επιφάνειας αφής στη μεμβράνη Mylar.
- 8 Περάστε συρτά το καλώδιο της επιφάνειας αφής μέσα στον σύνδεσμό του στην επιφάνεια αφής και πιέστε προς τα κάτω το μάνταλο για να στερεώσετε το καλώδιο.

Μετέπειτα απαιτούμενες ενέργειες

- 1 Ακολουθήστε τη διαδικασία από το βήμα 4 έως το βήμα 7 που περιγράφονται στην ενότητα «Επανατοποθέτηση του [σκληρού δίσκου](#)».
- 2 Ακολουθήστε τη διαδικασία από το βήμα 1 έως το βήμα 4 που περιγράφονται στην ενότητα «Επανατοποθέτηση της [πλακέτας του κουμπιού τροφοδοσίας και των κουμπιών ρύθμισης της ακουστικής έντασης](#)».
- 3 Επανατοποθετήστε την [μπαταρία](#).

4 Επανατοποθετήστε το [κάλυμμα της βάσης](#).

Αφαίρεση της επιφάνειας αφής



ΠΡΟΕΙΔΟΠΟΙΗΣΗ: Προτού εκτελέσετε οποιαδήποτε εργασία στο εσωτερικό του υπολογιστή σας, διαβάστε τις πληροφορίες που παραλάβατε μαζί του και αφορούν για θέματα ασφάλειας και ακολουθήστε τα βήματα που περιγράφει η ενότητα [Πριν από την εκτέλεση εργασιών στο εσωτερικό του υπολογιστή σας](#). Μετά την εκτέλεση εργασιών στο εσωτερικό του υπολογιστή σας, ακολουθήστε τις οδηγίες που αναφέρει η ενότητα [Μετά την εκτέλεση εργασιών στο εσωτερικό του υπολογιστή σας](#). Για περισσότερες άριστες πρακτικές σε θέματα ασφάλειας, ανατρέξτε στην αρχική σελίδα του ιστοτόπου για τη συμμόρφωση προς τις κανονιστικές διατάξεις στη διεύθυνση dell.com/regulatory_compliance.

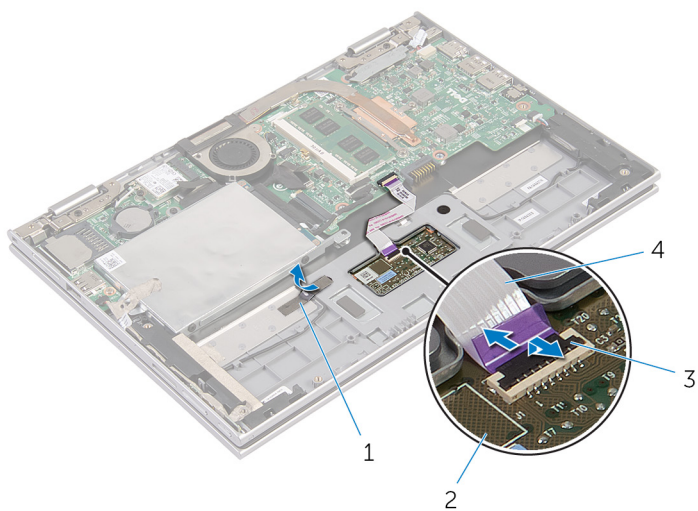
Προαπαιτούμενες ενέργειες

- 1 Αφαιρέστε το [κάλυμμα της βάσης](#).
- 2 Αφαιρέστε την [μπαταρία](#).

Διαδικασία

- 1 Ξεκολλήστε την ταινία αλουμινίου που συγκρατεί το καλώδιο των ηχείων στη διάταξη του στηρίγματος παλάμης και του πληκτρολογίου.

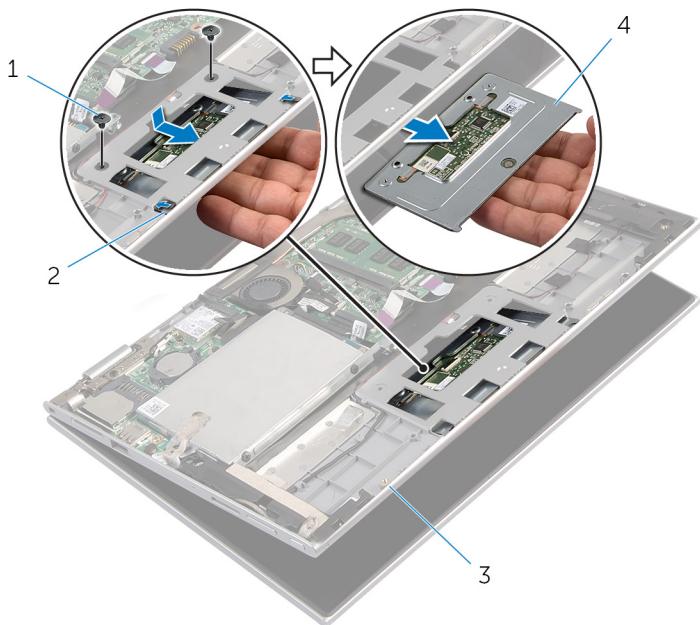
- 2** Σηκώστε το μάνταλο του συνδέσμου και αποσυνδέστε από την επιφάνεια αφής το καλώδιό της.



- | | | | |
|---|-------------------|---|-------------------------|
| 1 | ταινία αλουμινίου | 2 | επιφάνεια αφής |
| 3 | μάνταλο συνδέσμου | 4 | καλώδιο επιφάνειας αφής |

- 3** Αφαιρέστε τις βίδες που συγκρατούν την επιφάνεια αφής στη διάταξη του στηρίγματος παλάμης και του πληκτρολογίου.
- 4** Σηκώστε τη διάταξη του στηρίγματος παλάμης και του πληκτρολογίου για να αποδεσμεύσετε την επιφάνεια αφής από τις υποδοχές στη διάταξη του στηρίγματος παλάμης και του πληκτρολογίου.

5 Αφαιρέστε συρτά την επιφάνεια αφής από τον υπολογιστή.




1 βίδες (2)

2 υποδοχές (2)

3 διάταξη στηρίγματος παλάμης
και πληκτρολογίου

4 επιφάνεια αφής

Επανατοποθέτηση της επιφάνειας αφής

 **ΠΡΟΕΙΔΟΠΟΙΗΣΗ:** Προτού εκτελέσετε οποιαδήποτε εργασία στο εσωτερικό του υπολογιστή σας, διαβάστε τις πληροφορίες που παραλάβετε μαζί του και αφορούν για θέματα ασφάλειας και ακολουθήστε τα βήματα που περιγράφει η ενότητα [Πριν από την εκτέλεση εργασιών στο εσωτερικό του υπολογιστή σας](#). Μετά την εκτέλεση εργασιών στο εσωτερικό του υπολογιστή σας, ακολουθήστε τις οδηγίες που αναφέρει η ενότητα [Μετά την εκτέλεση εργασιών στο εσωτερικό του υπολογιστή σας](#). Για περισσότερες άριστες πρακτικές σε θέματα ασφάλειας, ανατρέξτε στην αρχική σελίδα του ιστοτόπου για τη συμμόρφωση προς τις κανονιστικές διατάξεις στη διεύθυνση dell.com/regulatory_compliance.


Διαδικασία


- 1 Περάστε συρτά τις γλωττίδες της επιφάνειας αφής μέσα στις υποδοχές στη διάταξη του στηρίγματος παλάμης και του πληκτρολογίου.
- 2 Ευθυγραμμίστε τις οπές για τις βίδες στην επιφάνεια αφής με τις οπές για τις βίδες στη διάταξη του στηρίγματος παλάμης και του πληκτρολογίου.
- 3 Επανατοποθετήστε τις βίδες που συγκρατούν την επιφάνεια αφής στη διάταξη του στηρίγματος παλάμης και του πληκτρολογίου.
- 4 Περάστε συρτά το καλώδιο της επιφάνειας αφής μέσα στον σύνδεσμο του και πιέστε προς τα κάτω το μάνταλο για να στερεώσετε το καλώδιο.
- 5 Κολλήστε την ταινία αλουμινίου για να στερεώσετε το καλώδιο των ηχείων στη διάταξη του στηρίγματος παλάμης και του πληκτρολογίου.


Μετέπειτα απαιτούμενες ενέργειες

- 1 Επανατοποθετήστε την [μπαταρία](#).
- 2 Επανατοποθετήστε το [κάλυμμα της βάσης](#).

Αφαίρεση της διάταξης του ανεμιστήρα και της ψύκτρας του επεξεργαστή

 **ΠΡΟΕΙΔΟΠΟΙΗΣΗ:** Προτού εκτελέσετε οποιαδήποτε εργασία στο εσωτερικό του υπολογιστή σας, διαβάστε τις πληροφορίες που παραλάβατε μαζί του και αφορούν για θέματα ασφάλειας και ακολουθήστε τα βήματα που περιγράφει η ενότητα [Πριν από την εκτέλεση εργασιών στο εσωτερικό του υπολογιστή σας](#). Μετά την εκτέλεση εργασιών στο εσωτερικό του υπολογιστή σας, ακολουθήστε τις οδηγίες που αναφέρει η ενότητα [Μετά την εκτέλεση εργασιών στο εσωτερικό του υπολογιστή σας](#). Για περισσότερες άριστες πρακτικές σε θέματα ασφάλειας, ανατρέξτε στην αρχική σελίδα του ιστοτόπου για τη συμμόρφωση προς τις κανονιστικές διατάξεις στη διεύθυνση dell.com/regulatory_compliance.


 **ΠΡΟΕΙΔΟΠΟΙΗΣΗ:** Η ψύκτρα μπορεί να θερμανθεί στη διάρκεια της κανονικής λειτουργίας. Προτού την αγγίζετε, αφήστε να περάσει αρκετή ώρα για να κρυώσει.

 **ΠΡΟΣΟΧΗ:** Για να διασφαλίσετε τη μέγιστη ψύξη του επεξεργαστή, μην ακουμπάτε τις περιοχές μετάδοσης θερμότητας στην ψύκτρα. Το λίπος της επιδερμίδας σας μπορεί να μειώσει την ικανότητα μεταφοράς θερμότητας της θερμοαγωγίμης πάστας.

Προαπαιτούμενες ενέργειες

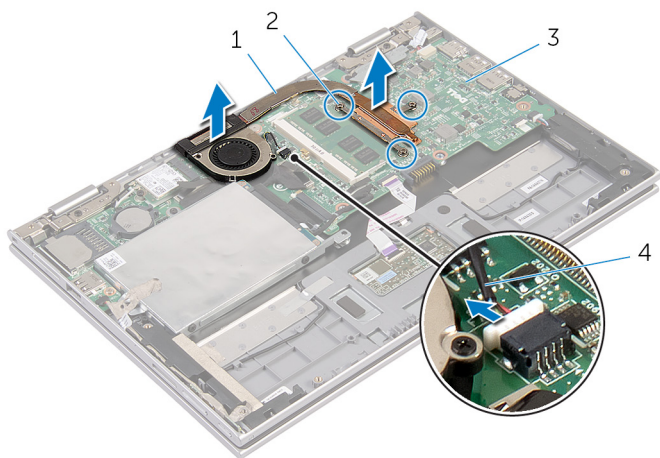
- 1 Αφαιρέστε το [κάλυμμα της βάσης](#).
- 2 Αφαιρέστε την [μπαταρία](#).

Διαδικασία

 **ΣΗΜΕΙΩΣΗ:** Η εμφάνιση της ψύκτρας και ο αριθμός των βιδών θα διαφέρουν αν αγοράσατε ο υπολογιστής που αγοράσατε έχει ενσωματωμένη κάρτα γραφικών.

- 1 Αποσυνδέστε το καλώδιο του ανεμιστήρα από την πλακέτα συστήματος.
- 2 Χαλαρώστε τις μη αποσπώμενες βίδες που συγκρατούν τη διάταξη του ανεμιστήρα και της ψύκτρας του επεξεργαστή στην πλακέτα συστήματος τη μία μετά την άλλη (με τη σειρά που υποδεικνύεται πάνω στην ψύκτρα).

- 3** Σηκώστε τη διάταξη του ανεμιστήρα και της ψύκτρας του επεξεργαστή και αφαιρέστε την από την πλακέτα συστήματος.



1 διάταξη ανεμιστήρα και ψύκτρας επεξεργαστή

3 πλακέτα συστήματος

2 μη αποσπώμενες βίδες (3)

4 καλώδιο ανεμιστήρα

Επανατοποθέτηση της διάταξης του ανεμιστήρα και της ψύκτρας του επεξεργαστή



ΠΡΟΕΙΔΟΠΟΙΗΣΗ: Προτού εκτελέσετε οποιαδήποτε εργασία στο εσωτερικό του υπολογιστή σας, διαβάστε τις πληροφορίες που παραλάβετε μαζί του και αφορούν για θέματα ασφάλειας και ακολουθήστε τα βήματα που περιγράφει η ενότητα [Πριν από την εκτέλεση εργασιών στο εσωτερικό του υπολογιστή σας](#). Μετά την εκτέλεση εργασιών στο εσωτερικό του υπολογιστή σας, ακολουθήστε τις οδηγίες που αναφέρει η ενότητα [Μετά την εκτέλεση εργασιών στο εσωτερικό του υπολογιστή σας](#). Για περισσότερες άριστες πρακτικές σε θέματα ασφάλειας, ανατρέξτε στην αρχική σελίδα του ιστοτόπου για τη συμμόρφωση προς τις κανονιστικές διατάξεις στη διεύθυνση dell.com/regulatory_compliance.

Διαδικασία

- 1 Σφίξτε τις μη αποσπώμενες βίδες που συγκρατούν τη διάταξη του ανεμιστήρα και της ψύκτρας του επεξεργαστή στην πλακέτα συστήματος τη μία μετά την άλλη (με τη σειρά που υποδεικνύεται πάνω στην ψύκτρα).
- 2 Συνδέστε το καλώδιο του ανεμιστήρα στην πλακέτα συστήματος.

Μετάπειτα απαιτούμενες ενέργειες

- 1 Επανατοποθετήστε την [μπαταρία](#).
- 2 Επανατοποθετήστε το [κάλυμμα της βάσης](#).

Αφαίρεση της θύρας του προσαρμογέα ισχύος



ΠΡΟΕΙΔΟΠΟΙΗΣΗ: Προτού εκτελέσετε οποιαδήποτε εργασία στο εσωτερικό του υπολογιστή σας, διαβάστε τις πληροφορίες που παραλάβατε μαζί του και αφορούν για θέματα ασφάλειας και ακολουθήστε τα βήματα που περιγράφει η ενότητα [Πριν από την εκτέλεση εργασιών στο εσωτερικό του υπολογιστή σας](#). Μετά την εκτέλεση εργασιών στο εσωτερικό του υπολογιστή σας, ακολουθήστε τις οδηγίες που αναφέρει η ενότητα [Μετά την εκτέλεση εργασιών στο εσωτερικό του υπολογιστή σας](#). Για περισσότερες άριστες πρακτικές σε θέματα ασφάλειας, ανατρέξτε στην αρχική σελίδα του ιστοτόπου για τη συμμόρφωση προς τις κανονιστικές διατάξεις στη διεύθυνση dell.com/regulatory_compliance.

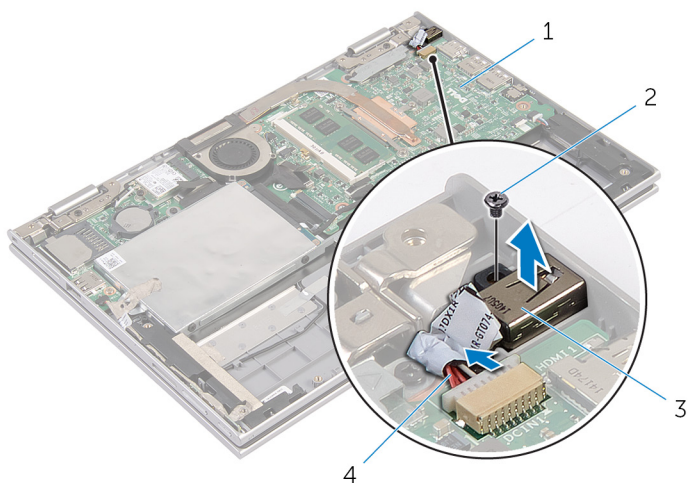
Προαπαιτούμενες ενέργειες

- 1 Αφαιρέστε το [κάλυμμα της βάσης](#).
- 2 Αφαιρέστε την [μπαταρία](#).

Διαδικασία


- 1 Αφαιρέστε τη βίδα που συγκρατεί τη θύρα του προσαρμογέα ισχύος στη διάταξη του στηρίγματος παλάμης και του πληκτρολογίου.
- 2 Αποσυνδέστε το καλώδιο της θύρας του προσαρμογέα ισχύος από την πλακέτα συστήματος.

- 3** Σηκώστε τη θύρα του προσαρμογέα ισχύος μαζί με το καλώδιό της και αφαιρέστε την από τη διάταξη του στηρίγματος παλάμης και του ηλεκτρολογίου.



- | | | | |
|---|-------------------------|---|----------------------------------|
| 1 | πλακέτα συστήματος | 2 | βίδα |
| 3 | θύρα προσαρμογέα ισχύος | 4 | καλώδιο θύρας προσαρμογέα ισχύος |

Επανατοποθέτηση της θύρας του προσαρμογέα ισχύος

 **ΠΡΟΕΙΔΟΠΟΙΗΣΗ:** Προτού εκτελέσετε οποιαδήποτε εργασία στο εσωτερικό του υπολογιστή σας, διαβάστε τις πληροφορίες που παραλάβετε μαζί του και αφορούν για θέματα ασφάλειας και ακολουθήστε τα βήματα που περιγράφει η ενότητα [Πριν από την εκτέλεση εργασιών στο εσωτερικό του υπολογιστή σας](#). Μετά την εκτέλεση εργασιών στο εσωτερικό του υπολογιστή σας, ακολουθήστε τις οδηγίες που αναφέρει η ενότητα [Μετά την εκτέλεση εργασιών στο εσωτερικό του υπολογιστή σας](#). Για περισσότερες άριστες πρακτικές σε θέματα ασφάλειας, ανατρέξτε στην αρχική σελίδα του ιστοτόπου για τη συμμόρφωση προς τις κανονιστικές διατάξεις στη διεύθυνση dell.com/regulatory_compliance.


Διαδικασία

- 1 Τοποθετήστε τη θύρα του προσαρμογέα ισχύος μέσα στην υποδοχή της στη διάταξη του στηρίγματος παλάμης και του πληκτρολογίου.
- 2 Ευθυγραμμίστε την οπή για τη βίδα στη θύρα του προσαρμογέα ισχύος με την οπή για τη βίδα στη διάταξη του στηρίγματος παλάμης και του πληκτρολογίου.
- 3 Επανατοποθετήστε τη βίδα που συγκρατεί τη θύρα του προσαρμογέα ισχύος στη διάταξη του στηρίγματος παλάμης και του πληκτρολογίου.
- 4 Συνδέστε το καλώδιο της θύρας του προσαρμογέα ισχύος στην πλακέτα συστήματος.

Μετέπειτα απαιτούμενες ενέργειες

- 1 Επανατοποθετήστε την [μπαταρία](#).
- 2 Επανατοποθετήστε το [κάλυμμα της βάσης](#).

Αφαίρεση της πλακέτας I/O

 **ΠΡΟΕΙΔΟΠΟΙΗΣΗ:** Προτού εκτελέσετε οποιαδήποτε εργασία στο εσωτερικό του υπολογιστή σας, διαβάστε τις πληροφορίες που παραλάβατε μαζί του και αφορούν για θέματα ασφάλειας και ακολουθήστε τα βήματα που περιγράφει η ενότητα [Πριν από την εκτέλεση εργασιών στο εσωτερικό του υπολογιστή σας](#). Μετά την εκτέλεση εργασιών στο εσωτερικό του υπολογιστή σας, ακολουθήστε τις οδηγίες που αναφέρει η ενότητα [Μετά την εκτέλεση εργασιών στο εσωτερικό του υπολογιστή σας](#). Για περισσότερες άριστες πρακτικές σε θέματα ασφάλειας, ανατρέξτε στην αρχική σελίδα του ιστοτόπου για τη συμμόρφωση προς τις κανονιστικές διατάξεις στη διεύθυνση dell.com/regulatory_compliance.

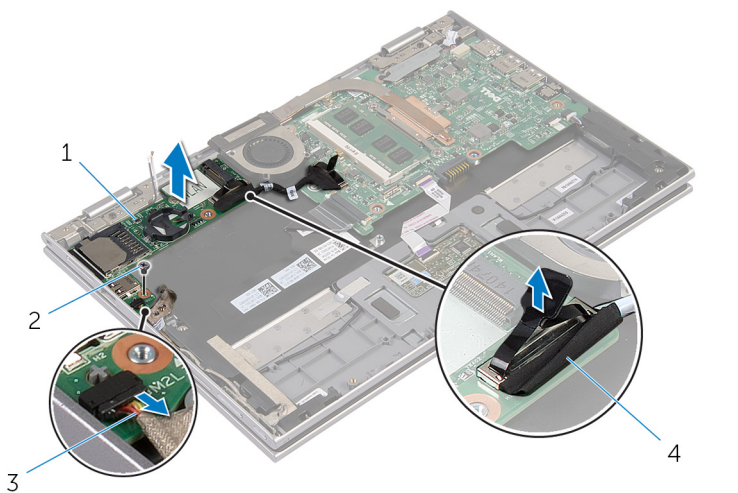
Προαπαιτούμενες ενέργειες

- 1 Αφαιρέστε το [κάλυμμα της βάσης](#).
- 2 Αφαιρέστε την [μπαταρία](#).
- 3 Αφαιρέστε τον [σκληρό δίσκο](#).
- 4 Αφαιρέστε την [κάρτα ασύρματης επικοινωνίας](#).
- 5 Αφαιρέστε την [μπαταρία σε σχήμα νομίσματος](#).

Διαδικασία

- 1 Αποσυνδέστε από την πλακέτα I/O το καλώδιό της.
- 2 Αποσυνδέστε το καλώδιο της πλακέτας του κουμπιού τροφοδοσίας και των κουμπιών ρύθμισης της ακουστικής έντασης από την πλακέτα I/O.
- 3 Αφαιρέστε τη βίδα που συγκρατεί την πλακέτα I/O στη διάταξη του στηρίγματος παλάμης και του πληκτρολογίου.

- 4 Σηκώστε την πλακέτα I/O και αφαιρέστε την από τη διάταξη του στηρίγματος παλάμης και του ηλεκτρολογίου.




1 πλακέτα I/O

2 βίδα

3 καλώδιο πλακέτας κουμπιού
τροφοδοσίας και κουμπιών
ρύθμισης ακουστικής έντασης

4 καλώδιο πλακέτας I/O

Επανατοποθέτηση της πλακέτας I/O

 **ΠΡΟΕΙΔΟΠΟΙΗΣΗ:** Προτού εκτελέσετε οποιαδήποτε εργασία στο εσωτερικό του υπολογιστή σας, διαβάστε τις πληροφορίες που παραλάβατε μαζί του και αφορούν για θέματα ασφάλειας και ακολουθήστε τα βήματα που περιγράφει η ενότητα [Πριν από την εκτέλεση εργασιών στο εσωτερικό του υπολογιστή σας](#). Μετά την εκτέλεση εργασιών στο εσωτερικό του υπολογιστή σας, ακολουθήστε τις οδηγίες που αναφέρει η ενότητα [Μετά την εκτέλεση εργασιών στο εσωτερικό του υπολογιστή σας](#). Για περισσότερες άριστες πρακτικές σε θέματα ασφάλειας, ανατρέξτε στην αρχική σελίδα του ιστοτόπου για τη συμμόρφωση προς τις κανονιστικές διατάξεις στη διεύθυνση dell.com/regulatory_compliance.





Διαδικασία

- 1 Χρησιμοποιώντας τα σημεία ευθυγράμμισης τοποθετήστε την πλακέτα I/O πάνω στη διάταξη του στηρίγματος παλάμης και του πληκτρολογίου.
- 2 Ευθυγραμμίστε την οπή για τη βίδα στην πλακέτα I/O με την οπή για τη βίδα στη διάταξη του στηρίγματος παλάμης και του πληκτρολογίου.
- 3 Επανατοποθετήστε τη βίδα που συγκρατεί την πλακέτα I/O στη διάταξη του στηρίγματος παλάμης και του πληκτρολογίου.
- 4 Συνδέστε το καλώδιο της πλακέτας του κουμπιού τροφοδοσίας και των κουμπιών ρύθμισης της ακουστικής έντασης στην πλακέτα I/O.
- 5 Συνδέστε στην πλακέτα I/O το καλώδιό της.

Μετέπειτα απαιτούμενες ενέργειες

- 1 Επανατοποθετήστε την [μπαταρία σε σχήμα νομίσματος](#).
- 2 Επανατοποθετήστε την [κάρτα ασύρματης επικοινωνίας](#).
- 3 Επανατοποθετήστε τον [σκληρό δίσκο](#).
- 4 Επανατοποθετήστε την [μπαταρία](#).
- 5 Επανατοποθετήστε το [κάλυμμα της βάσης](#).

Αφαίρεση της πλακέτας συστήματος

-  **ΠΡΟΕΙΔΟΠΟΙΗΣΗ:** Προτού εκτελέσετε οποιαδήποτε εργασία στο εσωτερικό του υπολογιστή σας, διαβάστε τις πληροφορίες που παραλάβατε μαζί του και αφορούν για θέματα ασφάλειας και ακολουθήστε τα βήματα που περιγράφει η ενότητα [Πριν από την εκτέλεση εργασιών στο εσωτερικό του υπολογιστή σας](#). Μετά την εκτέλεση εργασιών στο εσωτερικό του υπολογιστή σας, ακολουθήστε τις οδηγίες που αναφέρει η ενότητα [Μετά την εκτέλεση εργασιών στο εσωτερικό του υπολογιστή σας](#). Για περισσότερες άριστες πρακτικές σε θέματα ασφάλειας, ανατρέξτε στην αρχική σελίδα του ιστοτόπου για τη συμμόρφωση προς τις κανονιστικές διατάξεις στη διεύθυνση dell.com/regulatory_compliance.
-  **ΣΗΜΕΙΩΣΗ:** Η ετικέτα εξυπηρέτησης του υπολογιστή σας είναι αποθηκευμένη στην πλακέτα συστήματος. Πρέπει να καταχωρίσετε την ετικέτα εξυπηρέτησης στο πρόγραμμα ρύθμισης του BIOS αφού επανατοποθετήσετε την πλακέτα συστήματος.
-  **ΣΗΜΕΙΩΣΗ:** Κατά την επανατοποθέτηση της πλακέτας συστήματος, καταργούνται όλες αλλαγές κάνατε στο BIOS χρησιμοποιώντας το πρόγραμμα ρύθμισής του. Πρέπει να κάνετε ξανά τις επιθυμητές αλλαγές αφού επανατοποθετήσετε την πλακέτα συστήματος.
-  **ΣΗΜΕΙΩΣΗ:** Προτού αποσυνδέσετε τα καλώδια από την πλακέτα συστήματος, σημειώστε τη θέση των συνδέσμων ώστε να μπορέσετε να τα επανασυνδέσετε σωστά αφού επανατοποθετήσετε την πλακέτα συστήματος.

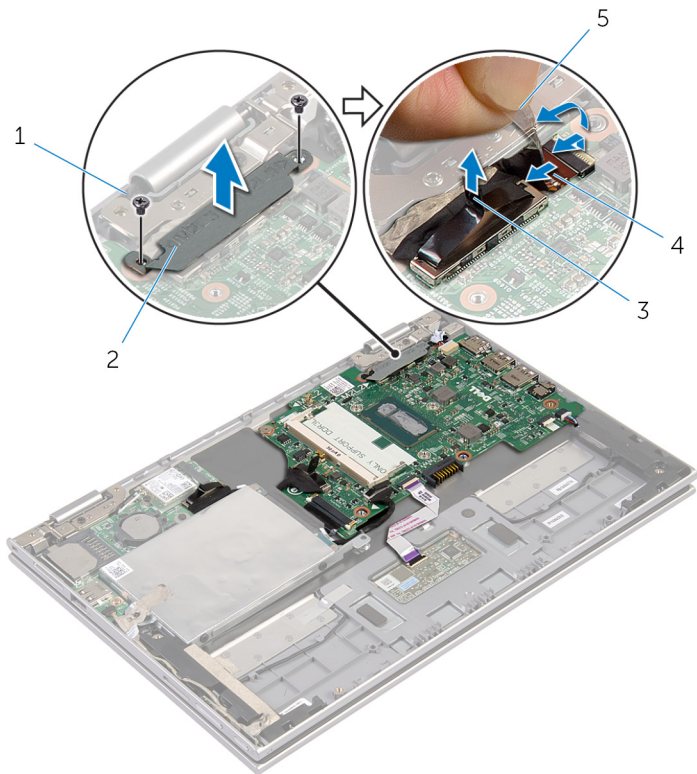
Προαπαιτούμενες ενέργειες

- 1 Αφαιρέστε το [κάλυμμα της βάσης](#).
- 2 Αφαιρέστε την [μπαταρία](#).
- 3 Αφαιρέστε τη [μονάδα μνήμης](#).
- 4 Αφαιρέστε τη [διάταξη του ανεμιστήρα και της ψύκτρας του επεξεργαστή](#).

Διαδικασία

- 1 Αφαιρέστε τις βίδες που συγκρατούν το υποστήριγμα του καλωδίου της οθόνης στην πλακέτα συστήματος, σηκώστε το υποστήριγμα του καλωδίου της οθόνης και αφαιρέστε το από την πλακέτα συστήματος.

- 2 Χρησιμοποιώντας τη συρόμενη γλωττίδα αποσυνδέστε το καλώδιο της οθόνης από την πλακέτα συστήματος.
- 3 Ξεκολλήστε την κολλητική ταινία από την πλακέτα του κουμπιού των Windows για να αποκτήσετε πρόσβαση στο καλώδιό της πλακέτας του κουμπιού των Windows.
- 4 Σηκώστε το μάνταλο του συνδέσμου και αποσυνδέστε το καλώδιο της πλακέτας του κουμπιού των Windows από την πλακέτα συστήματος.



1 βίδες (2)

3 καλώδιο οθόνης

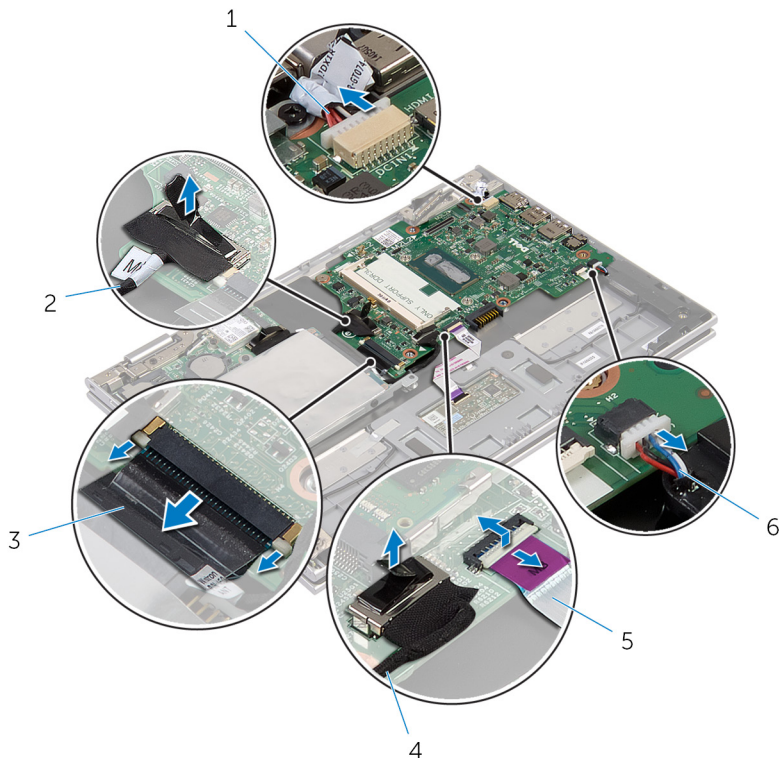
5 κολλητική ταινία

2 υποστήριγμα καλωδίου οθόνης

4 καλώδιο πλακέτας κουμπιού Windows

- 5 Χρησιμοποιώντας τη συρόμενη γλωττίδα αποσυνδέστε της πλακέτας I/O και το καλώδιο του σκληρού δίσκου από την πλακέτα συστήματος.

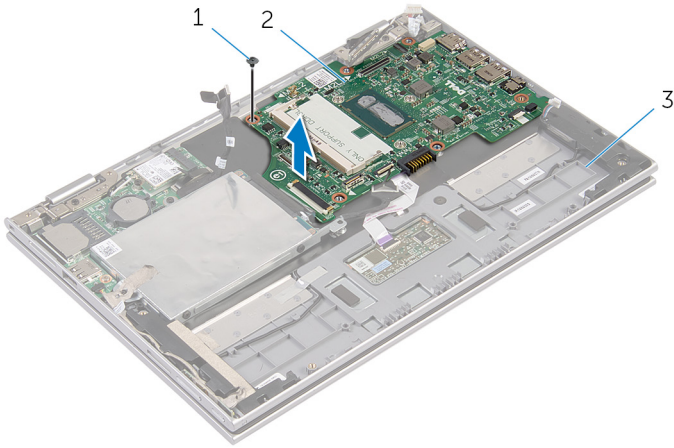
- 6 Αποδεσμεύστε τα μάνταλα των συνδέσμων και αποσυνδέστε το καλώδιο του πληκτρολογίου από την πλακέτα συστήματος.
- 7 Σηκώστε το μάνταλο του συνδέσμου και αποσυνδέστε το καλώδιο της επιφάνειας αφής από την πλακέτα συστήματος.
- 8 Αποσυνδέστε το καλώδιο των ηχείων και το καλώδιο της θύρας του προσαρμογέα ισχύος από την πλακέτα του συστήματος.



- | | |
|------------------------------------|--------------------------|
| 1 καλώδιο θύρας προσαρμογέα ισχύος | 2 καλώδιο πλακέτας I/O |
| 3 καλώδιο πληκτρολογίου | 4 καλώδιο σκληρού δίσκου |
| 5 καλώδιο επιφάνειας αφής | 6 καλώδιο ηχείων |


- 9 Αφαιρέστε τη βίδα που συγκρατεί την πλακέτα συστήματος στη διάταξη του στηρίγματος παλάμης και του πληκτρολογίου.


10 Σηκώστε την πλακέτα συστήματος και αφαιρέστε την από τη διάταξη του στηρίγματος παλάμης και του πληκτρολογίου.



- | | | | |
|---|---|---|--------------------|
| 1 | βίδα | 2 | πλακέτα συστήματος |
| 3 | διάταξη στηρίγματος παλάμης και πληκτρολογίου | | |

Επανατοποθέτηση της πλακέτας συστήματος

 **ΠΡΟΕΙΔΟΠΟΙΗΣΗ:** Προτού εκτελέσετε οποιαδήποτε εργασία στο εσωτερικό του υπολογιστή σας, διαβάστε τις πληροφορίες που παραλάβετε μαζί του και αφορούν για θέματα ασφάλειας και ακολουθήστε τα βήματα που περιγράφει η ενότητα [Πριν από την εκτέλεση εργασιών στο εσωτερικό του υπολογιστή σας](#). Μετά την εκτέλεση εργασιών στο εσωτερικό του υπολογιστή σας, ακολουθήστε τις οδηγίες που αναφέρει η ενότητα [Μετά την εκτέλεση εργασιών στο εσωτερικό του υπολογιστή σας](#). Για περισσότερες άριστες πρακτικές σε θέματα ασφάλειας, ανατρέξτε στην αρχική σελίδα του ιστοτόπου για τη συμμόρφωση προς τις κανονιστικές διατάξεις στη διεύθυνση dell.com/regulatory_compliance.

 **ΣΗΜΕΙΩΣΗ:** Η ετικέτα εξυπηρέτησης του υπολογιστή σας είναι αποθηκευμένη στην πλακέτα συστήματος. Πρέπει να καταχωρίσετε την ετικέτα εξυπηρέτησης στο πρόγραμμα ρύθμισης του BIOS αφού επανατοποθετήσετε την πλακέτα συστήματος.

Διαδικασία

- 1 Ευθυγραμμίστε τις οπές για τις βίδες στην πλακέτα συστήματος με τις οπές για τις βίδες στη διάταξη του στηρίγματος παλάμης και του πληκτρολογίου.
- 2 Επανατοποθετήστε τη βίδα που συγκρατεί την πλακέτα συστήματος στη διάταξη του στηρίγματος παλάμης και του πληκτρολογίου.
- 3 Συνδέστε το καλώδιο της θύρας του προσαρμογέα ισχύος και το καλώδιο των ηχείων στην πλακέτα συστήματος.
- 4 Περάστε συρτά το καλώδιο της επιφάνειας αφής μέσα στον σύνδεσμό του στην πλακέτα της οθόνης αφής και πιέστε προς τα κάτω το μάνταλο για να στερεώσετε το καλώδιο.
- 5 Περάστε συρτά το καλώδιο του πληκτρολογίου μέσα στον σύνδεσμό του και πιέστε προς τα κάτω το μάνταλο του συνδέσμου για να στερεώσετε το καλώδιο.
- 6 Συνδέστε το καλώδιο της πλακέτας I/O και το καλώδιο του σκληρού δίσκου στην πλακέτα συστήματος.
- 7 Περάστε συρτά το καλώδιο της πλακέτας του κουμπιού των Windows μέσα στον σύνδεσμό του πάνω στην πλακέτα συστήματος και πιέστε προς τα κάτω το μάνταλο για να στερεώσετε το καλώδιο.
- 8 Κολλήστε την ταινία στον σύνδεσμο της πλακέτας του κουμπιού των Windows για να στερεώσετε το καλώδιο.
- 9 Συνδέστε το καλώδιο της οθόνης στην πλακέτα συστήματος.

- 10 Ευθυγραμμίστε τις οπές για τις βίδες στο υποστήριγμα του καλωδίου της οθόνης με τις οπές για τις βίδες στην πλακέτα συστήματος.
- 11 Επανατοποθετήστε τις βίδες που συγκρατούν το υποστήριγμα του καλωδίου της οθόνης στην πλακέτα συστήματος.


Μετέπειτα απαιτούμενες ενέργειες

- 1 Επανατοποθετήστε τη [διάταξη του ανεμιστήρα και της ψύκτρας του επεξεργαστή](#).
- 2 Επανατοποθετήστε τη [μονάδα μνήμης](#).
- 3 Επανατοποθετήστε την [μπαταρία](#).
- 4 Επανατοποθετήστε το [κάλυμμα της βάσης](#).

Καταχώριση της ετικέτας εξυπηρέτησης στο BIOS

- 1 Θέστε τον υπολογιστή σε λειτουργία.
- 2 Όταν παρουσιαστεί το λογότυπο της DELL, πιάστε το πλήκτρο F2 για είσοδο στο πρόγραμμα ρύθμισης του BIOS.
- 3 Πλοηγηθείτε ως την καρτέλα **Main (Κύρια)** και καταχωρίστε την ετικέτα εξυπηρέτησης στο πεδίο **Service Tag Input (Καταχώριση ετικέτας εξυπηρέτησης)**.

Αφαίρεση της διάταξης της οθόνης

 **ΠΡΟΕΙΔΟΠΟΙΗΣΗ:** Προτού εκτελέσετε οποιαδήποτε εργασία στο εσωτερικό του υπολογιστή σας, διαβάστε τις πληροφορίες που παραλάβετε μαζί του και αφορούν για θέματα ασφάλειας και ακολουθήστε τα βήματα που περιγράφει η ενότητα [Πριν από την εκτέλεση εργασιών στο εσωτερικό του υπολογιστή σας](#). Μετά την εκτέλεση εργασιών στο εσωτερικό του υπολογιστή σας, ακολουθήστε τις οδηγίες που αναφέρει η ενότητα [Μετά την εκτέλεση εργασιών στο εσωτερικό του υπολογιστή σας](#). Για περισσότερες άριστες πρακτικές σε θέματα ασφάλειας, ανατρέξτε στην αρχική σελίδα του ιστοτόπου για τη συμμόρφωση προς τις κανονιστικές διατάξεις στη διεύθυνση dell.com/regulatory_compliance.

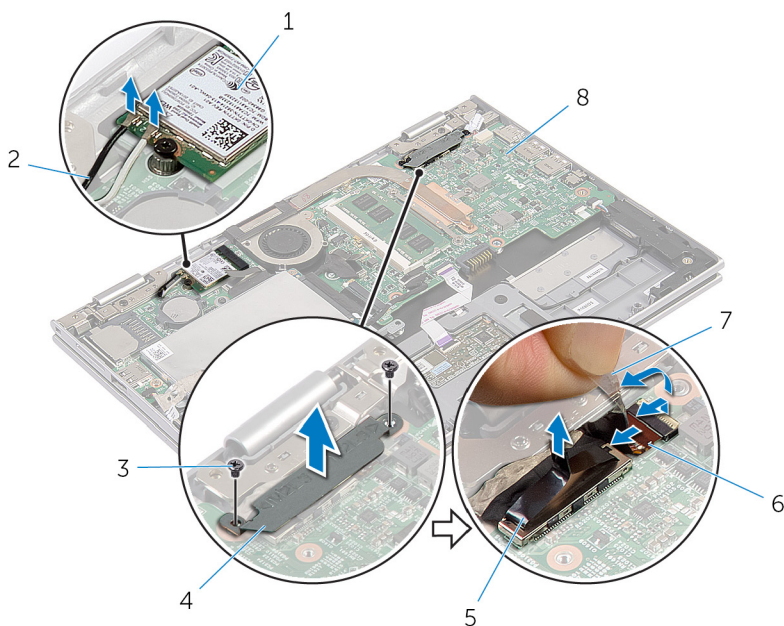
Προαπαιτούμενες ενέργειες

- 1 Αφαιρέστε το [κάλυμμα της βάσης](#).
- 2 Αφαιρέστε την [μπαταρία](#).

Διαδικασία

- 1 Αποσυνδέστε τα καλώδια της κεραίας από την κάρτα ασύρματης επικοινωνίας.
- 2 Αφαιρέστε τις βίδες που συγκρατούν το υποστήριγμα του καλωδίου της οθόνης στην πλακέτα συστήματος.
- 3 Σηκώστε το υποστήριγμα του καλωδίου της οθόνης και αφαιρέστε το από την πλακέτα συστήματος.
- 4 Χρησιμοποιώντας τη συρόμενη γλωττίδα αποσυνδέστε το καλώδιο της οθόνης από την πλακέτα συστήματος.
- 5 Ξεκολλήστε την κολλητική ταινία για να αποκτήσετε πρόσβαση στο καλώδιο της πλακέτας του κουμπιού των Windows.

- 6 Σηκώστε το μάνταλο του συνδέσμου και αποσυνδέστε το καλώδιο της πλακέτας του κουμπιού των Windows.



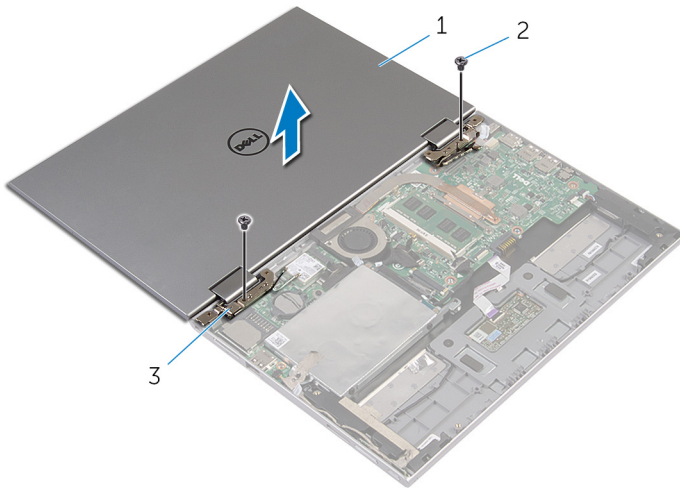
- | | | | |
|---|------------------------------|---|-----------------------------------|
| 1 | κάρτα ασύρματης επικοινωνίας | 2 | καλώδια κεραίας (2) |
| 3 | βίδες (2) | 4 | υποστήριγμα καλωδίου οθόνης |
| 5 | καλώδιο οθόνης | 6 | καλώδιο πλακέτας κουμπιού Windows |
| 7 | κολλητική ταινία | 8 | πλακέτα συστήματος |

- 7 Γυρίστε ανάποδα τον υπολογιστή και ανοίξτε την οθόνη ως το τέρμα.

⚠ ΠΡΟΣΟΧΗ: Τοποθετήστε τον υπολογιστή πάνω σε μαλακή και επίπεδη επιφάνεια για να μη γρατζουνιστεί η οθόνη.

- 8 Τοποθετήστε τον υπολογιστή στραμμένο προς τα κάτω πάνω σε επίπεδη επιφάνεια.
- 9 Αφαιρέστε τις βίδες που συγκρατούν τη διάταξη της οθόνης στη διάταξη του στηρίγματος παλάμης και του πληκτρολογίου.

- 10** Σηκώστε τη διάταξη της οθόνης και αφαιρέστε την από τη διάταξη του στηρίγματος παλάμης και του πληκτρολογίου.



1 διάταξη οθόνης

2 βίδες (2)

3 μεντεσέδες οθόνης (2)

Επανατοποθέτηση της διάταξης της οθόνης

⚠ ΠΡΟΕΙΔΟΠΟΙΗΣΗ: Προτού εκτελέσετε οποιαδήποτε εργασία στο εσωτερικό του υπολογιστή σας, διαβάστε τις πληροφορίες που παραλάβατε μαζί του και αφορούν για θέματα ασφάλειας και ακολουθήστε τα βήματα που περιγράφει η ενότητα [Πριν από την εκτέλεση εργασιών στο εσωτερικό του υπολογιστή σας](#). Μετά την εκτέλεση εργασιών στο εσωτερικό του υπολογιστή σας, ακολουθήστε τις οδηγίες που αναφέρει η ενότητα [Μετά την εκτέλεση εργασιών στο εσωτερικό του υπολογιστή σας](#). Για περισσότερες άριστες πρακτικές σε θέματα ασφάλειας, ανατρέξτε στην αρχική σελίδα του ιστοτόπου για τη συμμόρφωση προς τις κανονιστικές διατάξεις στη διεύθυνση dell.com/regulatory_compliance.

Διαδικασία

⚠ ΠΡΟΣΟΧΗ: Τοποθετήστε τον υπολογιστή πάνω σε μαλακή και επίπεδη επιφάνεια για να μη γρατζουνιστεί η οθόνη.

- 1 Τοποθετήστε τη διάταξη της οθόνης πάνω στη διάταξη του στηρίγματος παλάμης και του πληκτρολογίου.
- 2 Ευθυγραμμίστε τις οπές για τις βίδες στους μεντεσέδες της οθόνης με τις οπές για τις βίδες στη διάταξη του στηρίγματος παλάμης και του πληκτρολογίου.
- 3 Επανατοποθετήστε τις βίδες που συγκρατούν τη διάταξη της οθόνης στη διάταξη του στηρίγματος παλάμης και του πληκτρολογίου.
- 4 Γυρίστε ανάποδα τον υπολογιστή και κλείστε την οθόνη.
- 5 Περάστε συρτά τον σύνδεσμο της πλακέτας του κουμπιού των Windows μέσα στο μάνταλό του στην πλακέτα συστήματος και πιέστε προς τα κάτω το μάνταλο για να στερεώσετε το καλώδιο.
- 6 Κολλήστε την ταινία στο καλώδιο της πλακέτας του κουμπιού των Windows.
- 7 Συνδέστε το καλώδιο της οθόνης στην πλακέτα συστήματος.
- 8 Ευθυγραμμίστε τις οπές για τις βίδες στο υποστήριγμα του καλωδίου της οθόνης με τις οπές για τις βίδες στην πλακέτα συστήματος.
- 9 Επανατοποθετήστε τις βίδες που συγκρατούν το υποστήριγμα του καλωδίου της οθόνης στην πλακέτα συστήματος.
- 10 Συνδέστε τα καλώδια της κεραίας στην κάρτα ασύρματης επικοινωνίας.

Μετάπειτα απαιτούμενες ενέργειες

- 1 Επανατοποθετήστε την [μπαταρία](#).
- 2 Επανατοποθετήστε το [κάλυμμα της βάσης](#).

Αφαίρεση της διάταξης του στηρίγματος παλάμης και του πληκτρολογίου



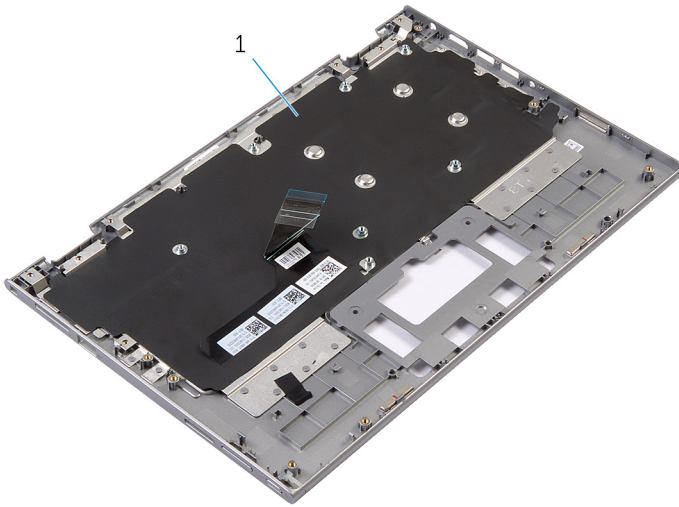
ΠΡΟΕΙΔΟΠΟΙΗΣΗ: Προτού εκτελέσετε οποιαδήποτε εργασία στο εσωτερικό του υπολογιστή σας, διαβάστε τις πληροφορίες που παραλάβατε μαζί του και αφορούν για θέματα ασφάλειας και ακολουθήστε τα βήματα που περιγράφει η ενότητα [Πριν από την εκτέλεση εργασιών στο εσωτερικό του υπολογιστή σας](#). Μετά την εκτέλεση εργασιών στο εσωτερικό του υπολογιστή σας, ακολουθήστε τις οδηγίες που αναφέρει η ενότητα [Μετά την εκτέλεση εργασιών στο εσωτερικό του υπολογιστή σας](#). Για περισσότερες άριστες πρακτικές σε θέματα ασφάλειας, ανατρέξτε στην αρχική σελίδα του ιστοτόπου για τη συμμόρφωση προς τις κανονιστικές διατάξεις στη διεύθυνση dell.com/regulatory_compliance.

Προαπαιτούμενες ενέργειες

- 1 Αφαιρέστε το [κάλυμμα της βάσης](#).
- 2 Αφαιρέστε την [μπαταρία](#).
- 3 Ακολουθήστε τη διαδικασία από το βήμα 1 έως το βήμα 3 που περιγράφονται στην ενότητα «Αφαίρεση του [σκληρού δίσκου](#)».
- 4 Αφαιρέστε την [πλακέτα I/O](#).
- 5 Αφαιρέστε τα [ηχεία](#).
- 6 Αφαιρέστε τη [διάταξη της οθόνης](#).
- 7 Αφαιρέστε τη [θύρα του προσαρμογέα ισχύος](#).
- 8 Αφαιρέστε την [πλακέτα συστήματος](#).

Διαδικασία

Αφού εκτελέσετε τα βήματα που περιλαμβάνονται στις προαπαιτούμενες ενέργειες, μένει η διάταξη του στηρίγματος παλάμης και του πληκτρολογίου.



- 1 διάταξη στηρίγματος παλάμης και 2 βίδα
πληκτρολογίου

Γυρίστε ανάποδα τη διάταξη του στηρίγματος παλάμης και του πληκτρολογίου και αφήστε την παράμερα.



- 1 διάταξη στηρίγματος παλάμης και
πληκτρολογίου

Επανατοποθέτηση της διάταξης του στηρίγματος παλάμης και του πληκτρολογίου



ΠΡΟΕΙΔΟΠΟΙΗΣΗ: Προτού εκτελέσετε οποιαδήποτε εργασία στο εσωτερικό του υπολογιστή σας, διαβάστε τις πληροφορίες που παραλάβατε μαζί του και αφορούν για θέματα ασφάλειας και ακολουθήστε τα βήματα που περιγράφει η ενότητα [Πριν από την εκτέλεση εργασιών στο εσωτερικό του υπολογιστή σας](#). Μετά την εκτέλεση εργασιών στο εσωτερικό του υπολογιστή σας, ακολουθήστε τις οδηγίες που αναφέρει η ενότητα [Μετά την εκτέλεση εργασιών στο εσωτερικό του υπολογιστή σας](#). Για περισσότερες άριστες πρακτικές σε θέματα ασφάλειας, ανατρέξτε στην αρχική σελίδα του ιστοτόπου για τη συμμόρφωση προς τις κανονιστικές διατάξεις στη διεύθυνση dell.com/regulatory_compliance.

Διαδικασία

Τοποθετήστε τη διάταξη του στηρίγματος παλάμης και του πληκτρολογίου πάνω σε επίπεδη επιφάνεια με το πληκτρολόγιο στραμμένο προς τα κάτω.

Μετέπειτα απαιτούμενες ενέργειες

- 1 Επανατοποθετήστε την [πλακέτα συστήματος](#).
- 2 Επανατοποθετήστε τη [θύρα του προσαρμογέα ισχύος](#).
- 3 Επανατοποθετήστε τη [διάταξη της οθόνης](#).
- 4 Επανατοποθετήστε τα [ηχεία](#).
- 5 Επανατοποθετήστε την [πλακέτα I/O](#).
- 6 Ακολουθήστε τη διαδικασία από το βήμα 3 έως το βήμα 5 που περιγράφονται στην ενότητα «Επανατοποθέτηση του [σκληρού δίσκου](#)».
- 7 Επανατοποθετήστε την [μπαταρία](#).
- 8 Επανατοποθετήστε το [κάλυμμα της βάσης](#).

Αφαίρεση του καλύμματος της πίσω πλευράς της οθόνης και της διάταξης της κεραίας



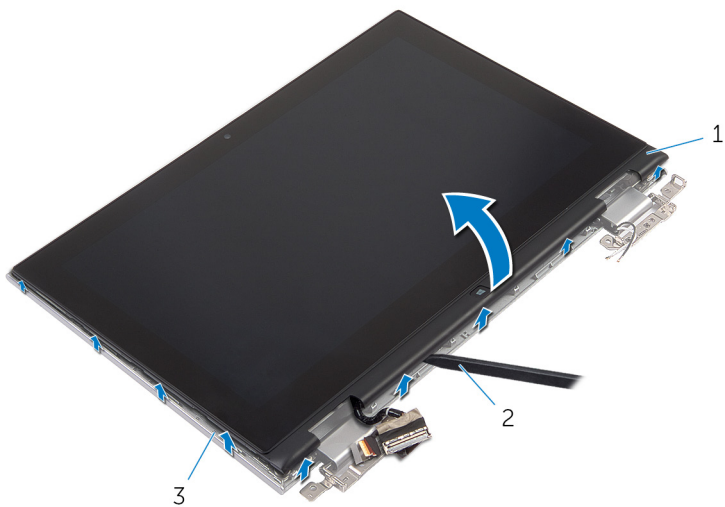
ΠΡΟΕΙΔΟΠΟΙΗΣΗ: Προτού εκτελέσετε οποιαδήποτε εργασία στο εσωτερικό του υπολογιστή σας, διαβάστε τις πληροφορίες που παραλάβετε μαζί του και αφορούν για θέματα ασφάλειας και ακολουθήστε τα βήματα που περιγράφει η ενότητα [Πριν από την εκτέλεση εργασιών στο εσωτερικό του υπολογιστή σας](#). Μετά την εκτέλεση εργασιών στο εσωτερικό του υπολογιστή σας, ακολουθήστε τις οδηγίες που αναφέρει η ενότητα [Μετά την εκτέλεση εργασιών στο εσωτερικό του υπολογιστή σας](#). Για περισσότερες άριστες πρακτικές σε θέματα ασφάλειας, ανατρέξτε στην αρχική σελίδα του ιστοτόπου για τη συμμόρφωση προς τις κανονιστικές διατάξεις στη διεύθυνση dell.com/regulatory_compliance.

Προαπαιτούμενες ενέργειες

- 1 Αφαιρέστε το [κάλυμμα της βάσης](#).
- 2 Αφαιρέστε την [μπαταρία](#).
- 3 Αφαιρέστε τη [διάταξη της οθόνης](#).

Διαδικασία

Με μια πλαστική σφήνα ξεσφηνώστε τη διάταξη του πλαισίου της οθόνης και αφαιρέστε την από τη διάταξη του καλύμματος της πίσω πλευράς της οθόνης και της κεραίας.



- | | | | |
|---|---|---|----------------|
| 1 | διάταξη πλαισίου οθόνης | 2 | πλαστική σφήνα |
| 3 | κάλυμμα πίσω πλευράς οθόνης και διάταξη κεραίας | | |

Επανατοποθέτηση του καλύμματος της πίσω πλευράς της οθόνης και της διάταξης της κεραίας



ΠΡΟΕΙΔΟΠΟΙΗΣΗ: Προτού εκτελέσετε οποιαδήποτε εργασία στο εσωτερικό του υπολογιστή σας, διαβάστε τις πληροφορίες που παραλάβετε μαζί του και αφορούν για θέματα ασφάλειας και ακολουθήστε τα βήματα που περιγράφει η ενότητα [Πριν από την εκτέλεση εργασιών στο εσωτερικό του υπολογιστή σας](#). Μετά την εκτέλεση εργασιών στο εσωτερικό του υπολογιστή σας, ακολουθήστε τις οδηγίες που αναφέρει η ενότητα [Μετά την εκτέλεση εργασιών στο εσωτερικό του υπολογιστή σας](#). Για περισσότερες άριστες πρακτικές σε θέματα ασφάλειας, ανατρέξτε στην αρχική σελίδα του ιστοτόπου για τη συμμόρφωση προς τις κανονιστικές διατάξεις στη διεύθυνση dell.com/regulatory_compliance.


Διαδικασία

Ευθυγραμμίστε τη διάταξη του πλαισίου της οθόνης με τη διάταξη του καλύμματος της πίσω πλευράς της οθόνης και της κεραίας και κουμπώστε απαλά και τις δύο διατάξεις μαζί στη σωστή θέση.

Μετέπειτα απαιτούμενες ενέργειες

- 1 Επανατοποθετήστε τη [διάταξη της οθόνης](#).
- 2 Επανατοποθετήστε την [μπαταρία](#).
- 3 Επανατοποθετήστε το [κάλυμμα της βάσης](#).

Αφαίρεση των μεντεσέδων της οθόνης

 **ΠΡΟΕΙΔΟΠΟΙΗΣΗ:** Προτού εκτελέσετε οποιαδήποτε εργασία στο εσωτερικό του υπολογιστή σας, διαβάστε τις πληροφορίες που παραλάβετε μαζί του και αφορούν για θέματα ασφάλειας και ακολουθήστε τα βήματα που περιγράφει η ενότητα [Πριν από την εκτέλεση εργασιών στο εσωτερικό του υπολογιστή σας](#). Μετά την εκτέλεση εργασιών στο εσωτερικό του υπολογιστή σας, ακολουθήστε τις οδηγίες που αναφέρει η ενότητα [Μετά την εκτέλεση εργασιών στο εσωτερικό του υπολογιστή σας](#). Για περισσότερες άριστες πρακτικές σε θέματα ασφάλειας, ανατρέξτε στην αρχική σελίδα του ιστοτόπου για τη συμμόρφωση προς τις κανονιστικές διατάξεις στη διεύθυνση dell.com/regulatory_compliance.

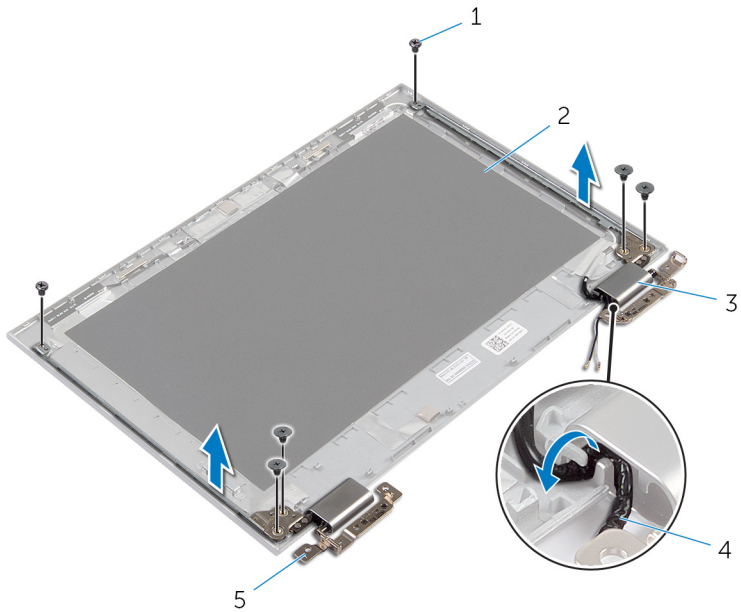
Προαπαιτούμενες ενέργειες

- 1 Αφαιρέστε το [κάλυμμα της βάσης](#).
- 2 Αφαιρέστε την [μπαταρία](#).
- 3 Αφαιρέστε τη [διάταξη της οθόνης](#).
- 4 Αφαιρέστε τη [διάταξη του καλύμματος της πίσω πλευράς της οθόνης και της κεραίας](#).

Διαδικασία

- 1 Αφαιρέστε τα καλώδια της κεραίας από τον οδηγό της διαδρομής τους επάνω στο κάλυμμα των μεντεσέδων.
- 2 Αφαιρέστε τις βίδες που συγκρατούν τους μεντεσέδες της οθόνης στη διάταξη του καλύμματος της πίσω πλευράς της οθόνης και της κεραίας.

- 3** Σηκώστε τους μεντεσέδες της οθόνης και αφαιρέστε τους από τη διάταξη του καλύμματος της πίσω πλευράς της οθόνης και της κεραίας.



- | | | | |
|---|--------------------------|---|---|
| 1 | βίδες (6) | 2 | κάλυμμα πίσω πλευράς οθόνης και διάταξη κεραίας |
| 3 | καλύμματα μεντεσέδων (2) | 4 | καλώδια κεραίας (2) |
| 5 | μεντεσέδες (2) | | |

Επανατοποθέτηση των μεντεσέδων της οθόνης



ΠΡΟΕΙΔΟΠΟΙΗΣΗ: Προτού εκτελέσετε οποιαδήποτε εργασία στο εσωτερικό του υπολογιστή σας, διαβάστε τις πληροφορίες που παραλάβετε μαζί του και αφορούν για θέματα ασφάλειας και ακολουθήστε τα βήματα που περιγράφει η ενότητα [Πριν από την εκτέλεση εργασιών στο εσωτερικό του υπολογιστή σας](#). Μετά την εκτέλεση εργασιών στο εσωτερικό του υπολογιστή σας, ακολουθήστε τις οδηγίες που αναφέρει η ενότητα [Μετά την εκτέλεση εργασιών στο εσωτερικό του υπολογιστή σας](#). Για περισσότερες άριστες πρακτικές σε θέματα ασφάλειας, ανατρέξτε στην αρχική σελίδα του ιστοτόπου για τη συμμόρφωση προς τις κανονιστικές διατάξεις στη διεύθυνση dell.com/regulatory_compliance.


Διαδικασία

- 1 Ευθυγραμμίστε τις οπές για τις βίδες στους μεντεσέδες στη διάταξη του καλύμματος της πίσω πλευράς της οθόνης και της κεραίας.
- 2 Επανατοποθετήστε τις βίδες που συγκρατούν τους μεντεσέδες της οθόνης στη διάταξη του καλύμματος της πίσω πλευράς της οθόνης και της κεραίας.
- 3 Περάστε στη διαδρομή τους τα καλώδια της κεραίας μέσα από τους οδηγούς της διαδρομής τους επάνω στο κάλυμμα των μεντεσέδων και στερεώστε το κάλυμμα στη σωστή θέση.

Μετέπειτα απαιτούμενες ενέργειες

- 1 Επανατοποθετήστε τη [διάταξη του καλύμματος της πίσω πλευράς της οθόνης και της κεραίας](#).
- 2 Επανατοποθετήστε τη [διάταξη της οθόνης](#).
- 3 Επανατοποθετήστε την [μπαταρία](#).
- 4 Επανατοποθετήστε το [κάλυμμα της βάσης](#).


Αφαίρεση της κάμερας

 **ΠΡΟΕΙΔΟΠΟΙΗΣΗ:** Προτού εκτελέσετε οποιαδήποτε εργασία στο εσωτερικό του υπολογιστή σας, διαβάστε τις πληροφορίες που παραλάβατε μαζί του και αφορούν για θέματα ασφάλειας και ακολουθήστε τα βήματα που περιγράφει η ενότητα [Πριν από την εκτέλεση εργασιών στο εσωτερικό του υπολογιστή σας](#). Μετά την εκτέλεση εργασιών στο εσωτερικό του υπολογιστή σας, ακολουθήστε τις οδηγίες που αναφέρει η ενότητα [Μετά την εκτέλεση εργασιών στο εσωτερικό του υπολογιστή σας](#). Για περισσότερες άριστες πρακτικές σε θέματα ασφάλειας, ανατρέξτε στην αρχική σελίδα του ιστοτόπου για τη συμμόρφωση προς τις κανονιστικές διατάξεις στη διεύθυνση dell.com/regulatory_compliance.

Προαπαιτούμενες ενέργειες

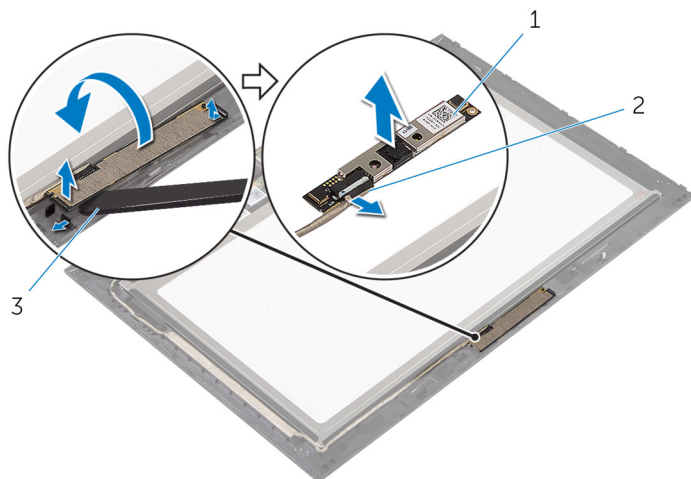
- 1 Αφαιρέστε το [κάλυμμα της βάσης](#).
- 2 Αφαιρέστε την [μπαταρία](#).
- 3 Αφαιρέστε τη [διάταξη της οθόνης](#).
- 4 Αφαιρέστε τη [διάταξη του καλύμματος της πίσω πλευράς της οθόνης και της κεραίας](#).

Διαδικασία

 **ΠΡΟΣΟΧΗ:** Τοποθετήστε τη διάταξη του πλαισίου της οθόνης επάνω σε επίπεδη και καθαρή επιφάνεια για να μη γρατζουνιστεί η οθόνη.

- 1 Τοποθετήστε τη διάταξη του πλαισίου της οθόνης στραμμένη προς τα κάτω πάνω σε επίπεδη επιφάνεια.
- 2 Με μια πλαστική σφήνα ξεσφηνώστε τη μονάδα της κάμερας και αφαιρέστε την από τη στεφάνη συγκράτησης της οθόνης.

- 3** Γυρίστε ανάποδα την κάμερα και αποσυνδέστε το καλώδιο της κάμερας από τη μονάδα της κάμερας.



1 κάμερα

2 καλώδιο κάμερας

3 πλαστική σφήνα

Επανατοποθέτηση της κάμερας



ΠΡΟΕΙΔΟΠΟΙΗΣΗ: Προτού εκτελέσετε οποιαδήποτε εργασία στο εσωτερικό του υπολογιστή σας, διαβάστε τις πληροφορίες που παραλάβατε μαζί του και αφορούν για θέματα ασφάλειας και ακολουθήστε τα βήματα που περιγράφει η ενότητα [Πριν από την εκτέλεση εργασιών στο εσωτερικό του υπολογιστή σας](#). Μετά την εκτέλεση εργασιών στο εσωτερικό του υπολογιστή σας, ακολουθήστε τις οδηγίες που αναφέρει η ενότητα [Μετά την εκτέλεση εργασιών στο εσωτερικό του υπολογιστή σας](#). Για περισσότερες άριστες πρακτικές σε θέματα ασφάλειας, ανατρέξτε στην αρχική σελίδα του ιστοτόπου για τη συμμόρφωση προς τις κανονιστικές διατάξεις στη διεύθυνση dell.com/regulatory_compliance.

Διαδικασία

- 1 Συνδέστε στη μονάδα της κάμερας το καλώδιό της.
- 2 Χρησιμοποιώντας το σημείο ευθυγράμμισης τοποθετήστε τη μονάδα της κάμερας πάνω στη στεφάνη συγκράτησης της οθόνης και κουμπώστε την στη σωστή θέση.

Μετέπειτα απαιτούμενες ενέργειες

- 1 Επανατοποθετήστε τη [διάταξη του καλύμματος της πίσω πλευράς της οθόνης και της κεραίας](#).
- 2 Επανατοποθετήστε τη [διάταξη της οθόνης](#).
- 3 Επανατοποθετήστε την [μπαταρία](#).
- 4 Επανατοποθετήστε το [κάλυμμα της βάσης](#).

Αφαίρεση της πλακέτας του κουμπιού των Windows

⚠ ΠΡΟΕΙΔΟΠΟΙΗΣΗ: Προτού εκτελέσετε οποιαδήποτε εργασία στο εσωτερικό του υπολογιστή σας, διαβάστε τις πληροφορίες που παραλάβετε μαζί του και αφορούν για θέματα ασφάλειας και ακολουθήστε τα βήματα που περιγράφει η ενότητα [Πριν από την εκτέλεση εργασιών στο εσωτερικό του υπολογιστή σας](#). Μετά την εκτέλεση εργασιών στο εσωτερικό του υπολογιστή σας, ακολουθήστε τις οδηγίες που αναφέρει η ενότητα [Μετά την εκτέλεση εργασιών στο εσωτερικό του υπολογιστή σας](#). Για περισσότερες άριστες πρακτικές σε θέματα ασφάλειας, ανατρέξτε στην αρχική σελίδα του ιστοτόπου για τη συμμόρφωση προς τις κανονιστικές διατάξεις στη διεύθυνση dell.com/regulatory_compliance.

Προαπαιτούμενες ενέργειες

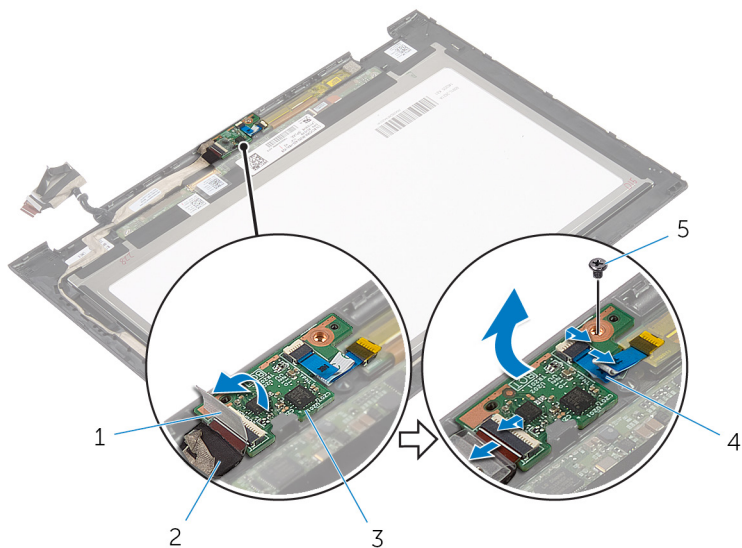
- 1 Αφαιρέστε το [κάλυμμα της βάσης](#).
- 2 Αφαιρέστε την [μπαταρία](#).
- 3 Αφαιρέστε τη [διάταξη της οθόνης](#).
- 4 Αφαιρέστε τη [διάταξη του καλύμματος της πίσω πλευράς της οθόνης και της κεραίας](#).

Διαδικασία

⚠ ΠΡΟΣΟΧΗ: Τοποθετήστε τη διάταξη του πλαισίου της οθόνης επάνω σε επίπεδη και καθαρή επιφάνεια για να μη γρατζουνιστεί η οθόνη.

- 1 Τοποθετήστε τη διάταξη του πλαισίου της οθόνης στραμμένη προς τα κάτω πάνω σε επίπεδη επιφάνεια.
- 2 Ξεκollήστε την κολλητική ταινία για να αποκτήσετε πρόσβαση στο καλώδιο της πλακέτας του κουμπιού των Windows.
- 3 Σηκώστε τα μάνταλα των συνδέσμων και αποσυνδέστε το καλώδιο της πλακέτας του κουμπιού των Windows και το καλώδιο της επιφάνειας αφής από την πλακέτα του κουμπιού των Windows.
- 4 Αφαιρέστε τη βίδα που συγκρατεί την πλακέτα του κουμπιού των Windows στη στεφάνη συγκράτησης της οθόνης.

- 5 Σηκώστε την πλακέτα του κουμπιού των Windows και αφαιρέστε την από τη στεφάνη συγκράτησης της οθόνης.



1 κολλητική ταινία

3 πλακέτα κουμπιού Windows

5 βίδα

2 καλώδιο πλακέτας κουμπιού Windows

4 καλώδιο πλακέτας επιφάνειας αφής

Επανατοποθέτηση της πλακέτας του κουμπιού των Windows



ΠΡΟΕΙΔΟΠΟΙΗΣΗ: Προτού εκτελέσετε οποιαδήποτε εργασία στο εσωτερικό του υπολογιστή σας, διαβάστε τις πληροφορίες που παραλάβατε μαζί του και αφορούν για θέματα ασφάλειας και ακολουθήστε τα βήματα που περιγράφει η ενότητα [Πριν από την εκτέλεση εργασιών στο εσωτερικό του υπολογιστή σας](#). Μετά την εκτέλεση εργασιών στο εσωτερικό του υπολογιστή σας, ακολουθήστε τις οδηγίες που αναφέρει η ενότητα [Μετά την εκτέλεση εργασιών στο εσωτερικό του υπολογιστή σας](#). Για περισσότερες άριστες πρακτικές σε θέματα ασφάλειας, ανατρέξτε στην αρχική σελίδα του ιστοτόπου για τη συμμόρφωση προς τις κανονιστικές διατάξεις στη διεύθυνση dell.com/regulatory_compliance.


Διαδικασία

- 1 Ευθυγραμμίστε την οπή για τη βίδα στην πλακέτα του κουμπιού των Windows με την οπή για τη βίδα στη στεφάνη συγκράτησης της οθόνης.
- 2 Επανατοποθετήστε τη βίδα που συγκρατεί την πλακέτα του κουμπιού των Windows στη στεφάνη συγκράτησης της οθόνης.
- 3 Περάστε συρτά το καλώδιο της πλακέτας του κουμπιού των Windows και το καλώδιο της πλακέτας της επιφάνειας αφής μέσα στους συνδέσμους τους επάνω στην πλακέτα του κουμπιού των Windows και πιέστε προς τα κάτω τα μάνταλα για να στερεώσετε τα καλώδια.
- 4 Κολλήστε την κολλητική ταινία στον σύνδεσμο στην πλακέτα του κουμπιού των Windows για να στερεώσετε το καλώδιο.
- 5 Γυρίστε ανάποδα τη διάταξη του πλαισίου της οθόνης.

Μετέπειτα απαιτούμενες ενέργειες

- 1 Επανατοποθετήστε τη [διάταξη του καλύμματος της πίσω πλευράς της οθόνης και της κεραίας](#).
- 2 Επανατοποθετήστε τη [διάταξη της οθόνης](#).
- 3 Επανατοποθετήστε την [μπαταρία](#).
- 4 Επανατοποθετήστε το [κάλυμμα της βάσης](#).

Αφαίρεση του καλωδίου της οθόνης

 **ΠΡΟΕΙΔΟΠΟΙΗΣΗ:** Προτού εκτελέσετε οποιαδήποτε εργασία στο εσωτερικό του υπολογιστή σας, διαβάστε τις πληροφορίες που παραλάβετε μαζί του και αφορούν για θέματα ασφάλειας και ακολουθήστε τα βήματα που περιγράφει η ενότητα [Πριν από την εκτέλεση εργασιών στο εσωτερικό του υπολογιστή σας](#). Μετά την εκτέλεση εργασιών στο εσωτερικό του υπολογιστή σας, ακολουθήστε τις οδηγίες που αναφέρει η ενότητα [Μετά την εκτέλεση εργασιών στο εσωτερικό του υπολογιστή σας](#). Για περισσότερες άριστες πρακτικές σε θέματα ασφάλειας, ανατρέξτε στην αρχική σελίδα του ιστοτόπου για τη συμμόρφωση προς τις κανονιστικές διατάξεις στη διεύθυνση dell.com/regulatory_compliance.

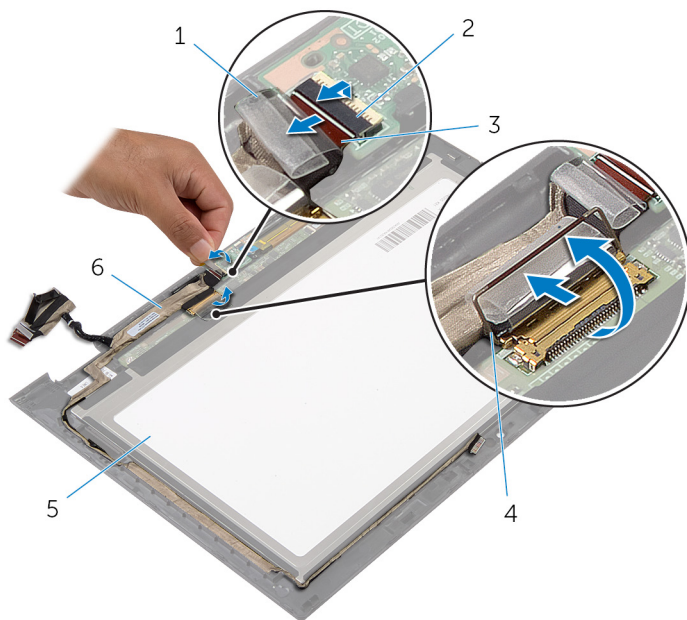
Προαπαιτούμενες ενέργειες

- 1 Αφαιρέστε το [κάλυμμα της βάσης](#).
- 2 Αφαιρέστε την [μπαταρία](#).
- 3 Αφαιρέστε τη [διάταξη της οθόνης](#).
- 4 Αφαιρέστε τη [διάταξη του καλύμματος της πίσω πλευράς της οθόνης και της κεραίας](#).
- 5 Αφαιρέστε την [κάμερα](#).

Διαδικασία

- 1 Ξεκολλήστε την κολλητική ταινία για να αποκτήσετε πρόσβαση στο καλώδιο της πλακέτας του κουμπιού των Windows.
- 2 Σηκώστε το μάνταλο του συνδέσμου και αποσυνδέστε από την πλακέτα του κουμπιού των Windows το καλώδιό της.

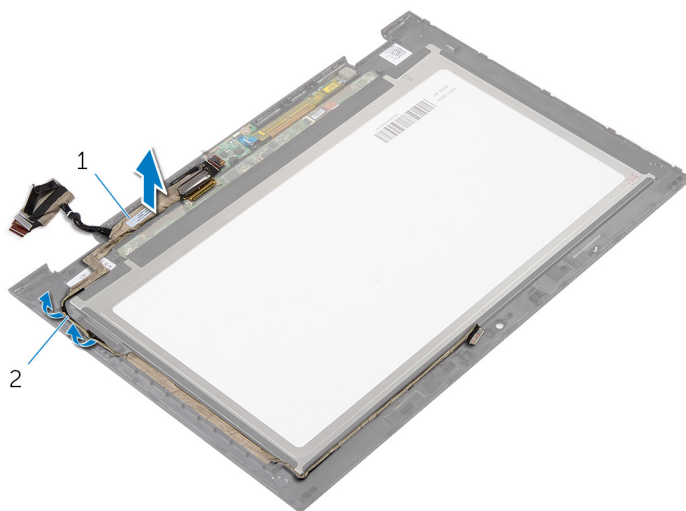
- 3** Σηκώστε το μάνταλο του συνδέσμου και αποσυνδέστε το καλώδιο της οθόνης από την πλακέτα της οθόνης αφής.



- | | | | |
|---|-----------------------------------|---|--|
| 1 | κολλητική ταινία | 2 | μάνταλο συνδέσμου για το καλώδιο της πλακέτας του κουμπιού των Windows |
| 3 | καλώδιο πλακέτας κουμπιού Windows | 4 | μάνταλο συνδέσμου για καλώδιο οθόνης |
| 5 | πλαίσιο οθόνης | 6 | καλώδιο οθόνης |

- 4** Σημειώστε τη διαδρομή του καλωδίου της οθόνης και αφαιρέστε το από τους οδηγούς της διαδρομής του πάνω στη στεφάνη συγκράτησης της οθόνης.


- 5 Σηκώστε το καλώδιο της οθόνης και αφαιρέστε το από τη στεφάνη συγκράτησης της οθόνης.



1 καλώδιο οθόνης

2 οδηγός διαδρομής

Επανατοποθέτηση του καλωδίου της οθόνης

 **ΠΡΟΕΙΔΟΠΟΙΗΣΗ:** Προτού εκτελέσετε οποιαδήποτε εργασία στο εσωτερικό του υπολογιστή σας, διαβάστε τις πληροφορίες που παραλάβατε μαζί του και αφορούν για θέματα ασφάλειας και ακολουθήστε τα βήματα που περιγράφει η ενότητα [Πριν από την εκτέλεση εργασιών στο εσωτερικό του υπολογιστή σας](#). Μετά την εκτέλεση εργασιών στο εσωτερικό του υπολογιστή σας, ακολουθήστε τις οδηγίες που αναφέρει η ενότητα [Μετά την εκτέλεση εργασιών στο εσωτερικό του υπολογιστή σας](#). Για περισσότερες άριστες πρακτικές σε θέματα ασφάλειας, ανατρέξτε στην αρχική σελίδα του ιστοτόπου για τη συμμόρφωση προς τις κανονιστικές διατάξεις στη διεύθυνση dell.com/regulatory_compliance.

Διαδικασία

1. Περάστε το καλώδιο της οθόνης μέσα στους οδηγούς της διαδρομής του πάνω στη στεφάνη συγκράτησης της οθόνης.
2. Περάστε συρτά το καλώδιο της οθόνης μέσα στον σύνδεσμό του στην πλακέτα της οθόνης αφής και πιέστε προς τα κάτω το μάνταλο για να στερεώσετε το καλώδιο.
3. Περάστε συρτά το καλώδιο της πλακέτας του κουμπιού των Windows μέσα στον σύνδεσμό του πάνω στην πλακέτα και πιέστε προς τα κάτω το μάνταλο για να στερεώσετε το καλώδιο.
4. Κολλήστε την κολλητική ταινία στον σύνδεσμο της πλακέτας του κουμπιού των Windows.

Μετέπειτα απαιτούμενες ενέργειες

1. Επανατοποθετήστε τη [διάταξη του καλύμματος της πίσω πλευράς της οθόνης και της κεραίας](#).
2. Επανατοποθετήστε τη [διάταξη της οθόνης](#).
3. Επανατοποθετήστε την [κάμερα](#).
4. Επανατοποθετήστε την [μπαταρία](#).
5. Επανατοποθετήστε το [κάλυμμα της βάσης](#).

Αναβάθμιση του BIOS

Όταν υπάρχει διαθέσιμη ενημερωμένη έκδοση ή όταν αντικαταστήσετε την πλακέτα συστήματος, μπορεί να χρειαστεί να αναβαθμίσετε (ενημερώσετε) το BIOS. Για την αναβάθμιση του BIOS:

- 1 Θέστε τον υπολογιστή σε λειτουργία.
- 2 Μεταβείτε στον ιστότοπο dell.com/support.
- 3 Αν έχετε την ετικέτα εξυπηρέτησης του υπολογιστή σας, πληκτρολογήστε την στο πεδίο Service Tag (Ετικέτα εξυπηρέτησης) και κάντε κλικ στην επιλογή **Submit (Υποβολή)**.

Αν δεν την έχετε, κάντε κλικ στην επιλογή **Detect My Product (Ανίχνευση του προϊόντος μου)** για να επιτραπεί η αυτόματη ανίχνευσή της.



ΣΗΜΕΙΩΣΗ: Αν δεν είναι δυνατή η αυτόματη ανίχνευση της ετικέτας εξυπηρέτησης, επιλέξτε το προϊόν σας σε κάποια από τις κατηγορίες προϊόντων.

- 4 Κάντε κλικ στην επιλογή **Get Drivers and Downloads (Εύρεση προγραμμάτων οδήγησης και στοιχείων λήψης)**.
- 5 Κάντε κλικ στην επιλογή **View All Drivers (Προβολή όλων των προγραμμάτων οδήγησης)**.
- 6 Στην αναπτυσσόμενη επιλογή **Operating System (Λειτουργικό σύστημα)**, επιλέξτε το λειτουργικό σύστημα που έχετε εγκατεστημένο στον υπολογιστή σας.
- 7 Κάντε κλικ στην επιλογή **BIOS**.
- 8 Κάντε κλικ στην επιλογή **Download File (Λήψη αρχείου)** για λήψη της πιο πρόσφατα ενημερωμένης έκδοσης του BIOS για τον υπολογιστή σας.
- 9 Στην επόμενη σελίδα, επιλέξτε τη δυνατότητα **Single-file download (Λήψη ενός μόνο αρχείου)** και κάντε κλικ στην επιλογή **Continue (Συνέχεια)**.
- 10 Αποθηκεύστε το αρχείο και, μόλις ολοκληρωθεί η λήψη, πλοηγηθείτε στον φάκελο όπου αποθηκεύσατε το αρχείο της ενημερωμένης έκδοσης του BIOS.
- 11 Κάντε διπλό κλικ στο εικονίδιο του αρχείου της ενημερωμένης έκδοσης του BIOS και ακολουθήστε τις οδηγίες που παρουσιάζονται στην οθόνη.

Λήψη βοήθειας και επικοινωνία με την Dell

Πόροι αυτοβοήθειας

Μπορείτε να βρείτε πληροφορίες και βοήθεια για τα προϊόντα και τις υπηρεσίες της Dell χρησιμοποιώντας τους εξής διαδικτυακούς πόρους αυτοβοήθειας:

Πληροφορίες περί αυτοβοήθειας	Επιλογές αυτοβοήθειας
Πρόσβαση στη Βοήθεια των Windows	Windows 8.1 — Ανοίξτε το σύμβολο Search (Αναζήτηση), πληκτρολογήστε Help and Support (Βοήθεια και υποστήριξη) στο πλαίσιο αναζήτησης και πιάστε το πλήκτρο Enter. Windows 7 — Κάντε κλικ στις επιλογές Start → Help and Support (Εναρξη > Βοήθεια και υποστήριξη).
Πληροφορίες για προϊόντα και υπηρεσίες της Dell	Ανατρέξτε στον ιστότοπο dell.com .
Πληροφορίες για την αντιμετώπιση προβλημάτων, εγχειρίδια χρήστη, οδηγίες ρύθμισης, προδιαγραφές προϊόντων, ιστολόγια τεχνικής βοήθειας, προγράμματα οδήγησης, ενημερωμένες εκδόσεις λογισμικό και ούτω καθεξής	Ανατρέξτε στην ιστοσελίδα dell.com/support .
Πληροφορίες για Microsoft Windows 8.1	Ανατρέξτε στην ιστοσελίδα dell.com/windows8 .
Πληροφορίες για Microsoft Windows 7	Κάντε κλικ στις επιλογές Start → All Programs → Dell Help Documentation (Εναρξη > Όλα τα προγράμματα > Τεκμηρίωση της Dell για βοήθεια).
Ενημερωθείτε για το λειτουργικό σας σύστημα, τη ρύθμιση και τη χρήση του υπολογιστή σας, τη δημιουργία	Ανατρέξτε στην ενότητα <i>Me and My Dell (Εγώ και η Dell μου)</i> στην ιστοσελίδα dell.com/support/manuals .

αντιγράφων ασφαλείας, τα διαγνωστικά και ούτω καθεξής.

Επικοινωνία με την Dell

Αν θέλετε να επικοινωνήσετε με την Dell για θέματα πωλήσεων, τεχνικής υποστήριξης ή εξυπηρέτησης πελατών, ανατρέξτε στην ιστοσελίδα dell.com/contactdell.



ΣΗΜΕΙΩΣΗ: Η διαθεσιμότητα ποικίλλει ανά χώρα και προϊόν και ορισμένες υπηρεσίες μπορεί να μην είναι διαθέσιμες στη χώρα σας.



ΣΗΜΕΙΩΣΗ: Αν δεν έχετε ενεργή σύνδεση στο Ίντερνετ, μπορείτε να βρείτε τα στοιχεία επικοινωνίας στο τιμολόγιο αγοράς, στο δελτίο αποστολής, στον λογαριασμό σας ή στον κατάλογο προϊόντων της Dell.